



KUNSTSCHAU WINTER 2018/2019





Otto Dix (1891-1969) Blumenvase 1912

Öl auf Malkarton 51 x 40 cm u.r. signiert und datiert WV Löffler/Beck (Nachtrag)

Abb. Titelseite:

Otto Dix (1891-1969)

Blondes Mädchen mit losen Blumen (am Tisch sitzend) 1948

Öl auf Hartfaserplatte 49,9 x 64,9 cm o.l. monogrammiert und datiert

WV Löffler 1948/20

Otto Dix (1891-1969)

Selbstbildnis 1965

Original-Lithografie

46 x 38 cm auf BFK Rives Bütten 65 x 49,5 cm

wahrscheinlich Unikat, keine Auflage

signiert (nicht bei Karsch)



Otto Dix (1891-1969)

Selbstbildnis VII 1948

Original-Lithografie

41,5 x 29,9 cm auf beidseitig kaschiertem

Karton 56 x 45 cm

Auflage 31 Exemplare nummeriert, betitelt,
signiert und datiert

WV Karsch 159

(dort fälschlich „Auflage 30“)



Otto Dix (1891-1969)

Selbstportrait 1964

(von vorn, vor dunklem Hintergrund)

Original-Lithografie 40,8 x 29,6 cm

Auflage 46 Exemplare nummeriert,
signiert und datiert WV Karsch 300 I





Otto Dix (1891-1969)

Lastkahn mit Beiboot vor Lagerhalle
im Dresdener Alberthafen um 1912

Öl auf Leinwand, doubliert

43 x 57 cm

u.r. signiert

WV Löffler/Beck (Nachtrag)

Otto Dix (1891-1969)

Frieda 1923

Original-Lithografie

51,5 x 43,5 cm

auf Johann-Wilhelm-Bütten (Wz)

62 x 48,5 cm

Auflage 36 Expl.

nummeriert, signiert und datiert

WV Karsch 65





Max Beckmann (1884-1950)

Der Morgen (Blick auf Frankfurt) 1923

Kaltnadelradierung

25,5 x 30,5 cm auf Velin 32 x 40 cm

150 Expl. signiert

WV Gallwitz 237. Hofmaier 299 Bc



Erich Heckel (1883-1970)

Große Wolken (Sylt) 1951

Originholzschnitt

44,7 x 35,2 cm auf Bütten 64 x 49

Probedruck vor der Auflage 1963 (14 Expl.)

bezeichnet, signiert und datiert

WV Dube H 339 II



Hans Michaelson (1872-1954)

Am Kanal um 1909-12 Öl auf Leinwand 27,6 x 42,3 cm
verso Nachlaßstempel

Willi Maillard (1879-1945)

Dorfstraße um 1910 Öl auf Leinwand 57 x 70 cm
verso Nachlaßstempel





Gustav Schönleber (1851 - 1917)

Tartana 1892 Öl auf Leinwand/Karton 28,5 x 42 cm
u.r. signiert und datiert WV Miller-Gruber 436

Walter Strich-Chapell (1877-1960)

Die lange Straße um 1925 Öl auf Leinwand 65 x 75 cm
u.r. signiert





Franz Lenk (1898-1968)

Stilleben 1926 Öl und Eitempera auf Karton 37 x 45,5 cm
u.r. signiert und datiert

Hermann Rombach (1890 - 1970)

Burg Ebersberg - Welzheimer Wald 1935 Öl auf Hartfaserplatte 60 x 70 cm
signiert und datiert rücks. betitelt „Die Stunde, in der sich das Wetter entscheidet“





Marc Chagall (1887-1985)

Le cheval brun 1952
 Farblithografie 37,5 x 54 cm
 Auflage 200 num. u. signiert
 WV Mourlot 61



Marc Chagall (1889-1985)

Le Pot de terre et le Pot de fer 1927/1952
 Blatt 53 aus: Les Fables de La Fontaine
 Radierung 30 x 23,5 cm
 handsigniert Marc Chagall,
 in der Platte signiert Chagall,
 Nr. 33 von 100 nummerierten Abzügen,
 Plattengröße 30,5 x 23,5 c
 Auflage 100 signierte Expl.
 WV Sorlier 147 m



Die Morgenlandfahrt

Verloren in der Welt, von Kreuzen abgegrenzt,
Irrt welcher Wander in der ähren Fläche
Der Zeit und Welt, bedingt, abgedrängt
Von lauem Ziel, für das er stritt und lüchelt,
Doch stum er, schreut Überdrang ihm sonst,
Ist's seines Traumlands solche Faltenwürte.

Im den Verirrten wird erbebunglos
Der Stadt' und lärtige Kinderwelt verlohnen,
Doch können gleich, dem waldigsten Kolors,
Bringt jeder Straß' zum Sorgen im sein Tonen,
Er lüchelt, von Quichote, den Leberschmerz
Der Ferne zu und seinen Peen, dem schönen.

Und inner wieder kulturen Fehlschritt
Und lärtigst lebt da und dort ein Knabe
Der Blick besäubert sich zu den Quichote,
Nurgt sich, legt von Waldes ab von Licht,
Und folgt dem Pilgerzug zum heiligen Grabe.

1932
Hesse
Hesse

Hermann Hesse (1877-1962)

Die Morgenlandfahrt 1932

Aquarell und Gedicht auf Velin 19 x 28,5 cm

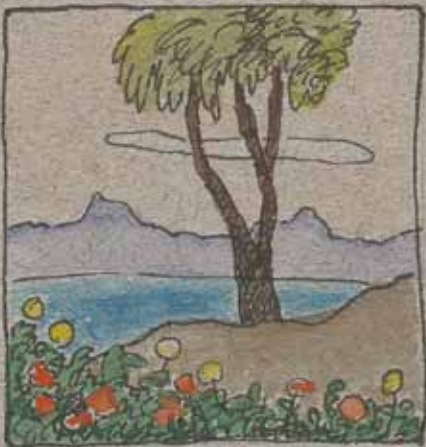
Bezeichnet, gewidmet und signiert



**Hermann Hesse
(1877-1962)**

Blick auf den Luganer See
um 1950

Aquarell auf Velin
12 x 13 cm



Gruß von
H. Hesse

Hermann Hesse (1877-1962)

Frühling im Tessin 1930

Aquarell auf grauem Bütten 9,5 x 7,5 cm
gewidmet und signiert (Abb. Originalgröße)



Siegward Sprotte (1913-2004)

Abend an der Küste von Sylt 1994

Öl auf Hartfaserplatte 61 x 62 cm

u.l. signiert und datiert



Siegward Sprotte (1913-2004)

Roter Himmel 1987/88

Öl und Sand auf Malkarton 61,5 x 61 cm
u.r. mehrfach signiert und datiert



oben links:

Gerhard Marcks (1889-1981)

Modell mit erhobenen Armen um 1950

Graphit auf Velin 46 x 27,5 cm

signiert

oben rechts:

Gerhard Marcks (1889-1981)

Modell mit verschränkten Armen um 1950

Graphit auf Velin 33 x 26 cm

signiert

Gerhard Marcks (1889-1981)

Männlicher Rückenakt um 1950

Graphit auf Velin 46 x 28 cm

signiert



Jakob Bräckle (1897-1987)

„Juni“ 1938

Öl auf Malkarton 10 x 24 cm

unten links signiert und datiert, rückseitig signiert und betitelt



Jakob Bräckle (1897-1987)

„September“ 1943

Öl auf Malkarton 11 x 24 cm

unten links signiert und datiert, rückseitig signiert, bezeichnet und Widmung



Jakob Bräckle (1897-1987)

Sommermorgen 1932

Mischtechnik auf Karton

43,5 x 56,5 cm

u.l. sign. und dat., rs. sign. und bez.

auf Aufkleber des

Dt. Künstlerbundes 1933



Jakob Bräckle (1897-1987)

Holzfäller um 1950

Holzchnitt 42 x 34 cm

Auflage 60 Expl.

nummeriert und handsigniert

rechte Seite:

Jakob Bräckle (1897-1987)

Wegbiegung 1958

Öl auf Leinwand

94,5 x 62 cm

unten links signiert und datiert





HAP Grieshaber

Das Modell 1969
Farbholzschnitt 70 x 68 cm
Aufl. 50 Expl. num. u. sign
VV Fuerst 69/99



links oben:

HAP Grieshaber

Bedrohtes Paar 1949

Holzchnitt 23 x 22 cm

300 Expl., teilw. signiert

WW Fuerst 49/21a



rechts oben:

HAP Grieshaber

Paar 1963

Farbholzchnitt 32,5 x 23 cm

130 Expl. num. u. signiert

WW Fuerst 63/27



HAP Grieshaber

Daphne West 1967

Farbholzchnitt 40,5 x 24 cm

Aufl. 70 Expl. num. u. sign

WW Fuerst 67/36a



HAP Grieshaber

Die raue Alb 1968
 Farbholzschnitt 42 x 52 cm
 Aufl. 50 Expl. num. u. sign.
 WV Fuerst 68/96



HAP Grieshaber

Der Geiger von Gmünd 1972
 Farbholzschnitt 84 x 56,5 cm
 Aufl. 100 Expl. teilw. signiert
 WV Fuerst 72/113

rechte Seite:

Uli Lüth (*1956)

Maternité (Mutter und Kind) 2018
 Bronze 42 x 10 x 8 cm
 Auflage 7 Expl. monogrammiert





Walter Wörn. (1901-1963)

Liebespaar 1948

Lithografie 10,5 x 15,5 cm

Aufl. 22 Expl. numm. u. signiert

Konrad Klapheck (*1935)

Der Auserwählte 1981

Farbliithographie

38 x 28 cm auf Rives Bütten

Aufl. 180 Expl. numm. u. signiert

WV Wessolowski 2015 Nr. 35



Marino Marini (1901-1980)

Miracolo (Wunder) 1978

Farbaquatintaradierung

55 x 43,5 cm

auf Arches Bütten

Auflage 75 Expl

hier Expl. eA, signiert

WV Guastalla 370



Simon Dittrich (*1940)

Einblicke 2017
 Mischtechnik und Collage
 auf Büten 40 x 50 cm
 signiert und datiert



Simon Dittrich (*1940)

In die Ferne 2014
 Farbstifte und Collage
 19 x 25 cm
 signiert und datiert



Wolfgang Häberle (*1951)

Weinberge 2018

(W-18-III-10)

Tusche laviert 17 x 6,5 cm
signiert und datiert



Wolfgang Häberle (*1951)

Weinberge 2018

(W-18-III-08)

Tusche laviert 17 x 6,5 cm
signiert und datiert



Wolfgang Häberle (*1951)

Weinberge 2018

(W-18-X-24)

Tusche laviert 30 x 22 cm
signiert und datiert



Wolfgang Häberle (*1951)

Weinberge 2018 (W-18-V-021)

Tusche laviert 60 x 42 cm signiert und datiert



Hans Schreiner (*1930)
Tal der kleinen Emotion 1975
Öl auf Leinwand 48 x 57,5 cm
oben links signiert und datiert

rechte Seite oben:
Hans Schreiner (*1930)
Ockerfeld mit Hügeln 1981
Öl auf Leinwand 24 x 30 cm
o.l. signiert und datiert
rücks. auf dem Keilrahmen betitelt und datiert

rechte Seite unten:
Hans Schreiner (*1930)
Landschaft 1970
Aquarell über Graphit 24 x 31,5 cm
oben links signiert und datiert





Dorothea Schüle (*1970) Ruhe 2018
Eitempera/Öl auf Nessel 60 x 60 cm rs. signiert und datiert

Dorothea Schüle (*1970)

Insel 2018
Öl auf Nessel 40 x 40 cm
rs. signiert und datiert

Dorothea Schüle (*1970)

Wächter 2018
Öl auf Nessel 40 x 40 cm
rs. signiert und datiert





Dorothea Schüle (*1970)

Happy Birthday 2017

Eitempera/Öl auf Nessel 120 x 85 cm

rs. signiert und datiert



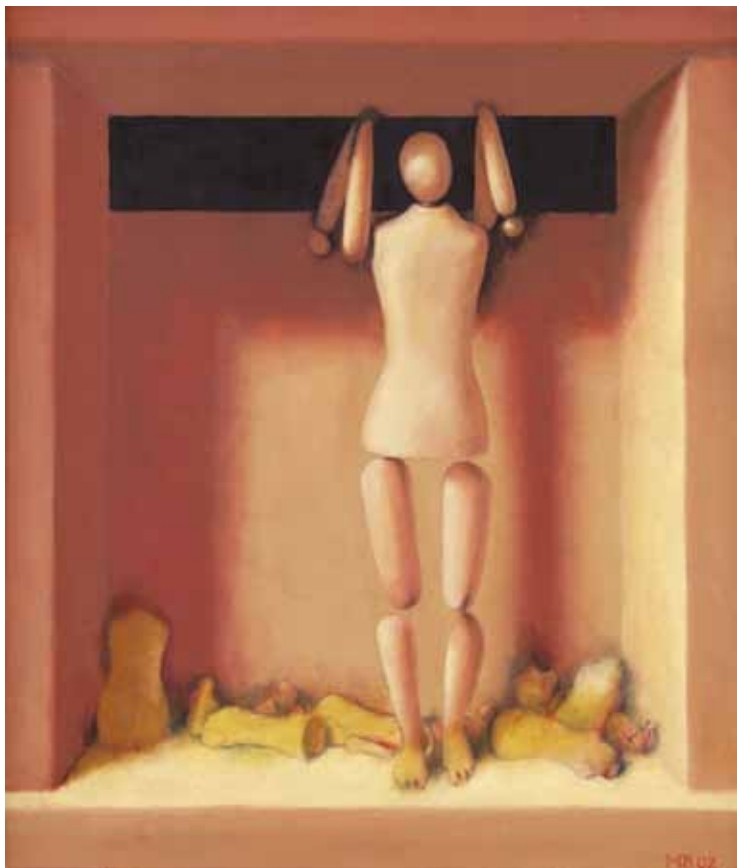
Axel Arndt (1941-1998) Monument am Meer 1964
 Farbserigraphie 41 x 58 cm auf leichtem Karton 42,2 x 59,5 cm
 Auflage 100 Exemplare nummeriert und signiert



Axel Arndt (1941-1998)
 Alcázar 1995
 Farbserigraphie nach dem
 gleichnamigen Gemälde
 30 x 34 cm
 auf leichtem Karton
 50 x 61,5 cm
 Auflage 90 Exemplare
 nummeriert und signiert



Axel Arndt (1941-1998)
Strukturbild III 1962
Öl auf Karton 69 x 59,5 cm
Nachlaßstempel



Moritz Baumgartl (*1934)

Otradek VI 2002

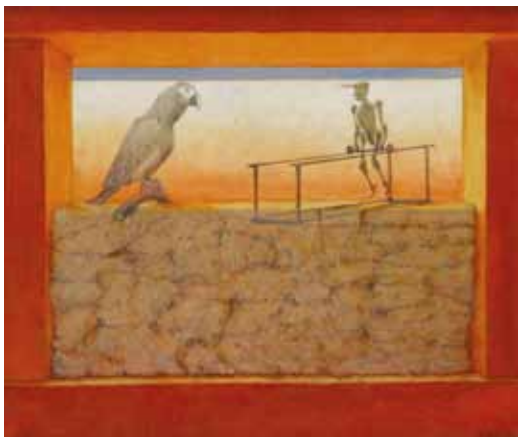
Öl auf Leinwand / Sperrholz

25,5 x 30 cm monogrammiert und datiert



**Moritz Baumgartl
(*1934)**

Queen Mary 1968
Öl auf Leinwand /
Hartfaserplatte
33,5 x 41,5 cm
monogrammiert
WV 61



**Moritz Baumgartl
(*1934)**

Wir wollen spielen 2008
Öl auf Leinwand/ Sperrholz
25 x 30 cm
monogrammiert und datiert



Adam Lude Döring (*1925)

Freundinnen (Divan) 1990

Acryl auf Preßspanplatte

40 x 40 cm

signiert und datiert



Adam Lude Döring (*1925)

Aufschlag (Tischtennis) 1969

Acryl auf Holz

25 x 25 cm

signiert und datiert



Adam Lude Döring (*1925)

Nike 1975

Acryl auf Preßspanplatte

24 x 24 cm

signiert und datiert



Adam Lude Döring (*1925)

Kleiner Gruß 1994

Mischtechnik auf Aquarellbüten

30,5 x 30,5 cm

signiert und datiert



Adam Lude Döring (*1925)

Neue Frisur 1975

Graphit und Farbstifte auf Papier

20 x 20 cm

signiert und datiert



Franz Sequenc (1938 - 2005)

Anlande mit Schleppkran 1974
 Eitempera/Öl auf Leinwand/Holz 28,0 x 36,5 cm
 u.r. signiert und datiert WW G 36



Franz Sequenc (1938 - 2005)

Talfahrt 1995
 (Lastkahn auf dem Neckar)
 Aquatinta - Farbradierung
 14,5 x 19,3 cm
 Aufl. 40 Expl. numm. u. signiert

rechte Seite:

Jan Peter Tripp (*1945)

» Entr'acte I « 1989
 (Portrait Lothar Späth)
 Acryl auf Leinwand auf Holz
 190 x 100 cm
 o.l. signiert und datiert
 rückseitig bezeichnet





Lambert Maria Wintersberger (*1941)

Bayern (Blau-Weiss) 2002
Chiemseelandschaft mit Selbstportrait
Öl auf Leinwand 45,5 x 55 cm
rückseitig signiert und datiert 1971(!!)
4.500,- €



Lambert Maria Wintersberger (* 1941)

ohne Titel 5.II.1975
Collage und Tusche auf Büten
64 x 48 cm signiert und datiert



Lambert Maria Wintersberger (*1941)

Spaltung 4 1969

Kunstharz auf Leinwand

145 x 120 cm rückseitig betitelt, signiert und datiert



Fritz Melis (1913-1982)

Schlafende Katze 1977
Farbholzschnitt 30 x 42,5 cm
auf Japanpapier 33 x 45,5 cm
signiert und datiert



Fritz Melis (1913-1982)

Mandrill
Bronze 11,5 x 7,5 x 6,5 cm
monogrammiert

rechte Seite:
Fritz Melis (1913-1982)

Fischreiherr 1962
Bronze 40 x 12 x 5 cm
Auflage 12 Exemplare
monogrammiert





Otto Herbert Hajek (1927-2005)

Brief mit Farbweg 1965
Tusche auf Japanpapier 98,5 x 63 cm
u.r. signiert und datiert

Otto Herbert Hajek (1927-2005)

Raumknoten 1958 (Stele)
Bronze auf Holzsockel Höhe 171 cm
Unikat



Otto Herbert Hajek (1927-2005)

Bild 55 7 Bild-Zeichen I 1982
Acryl/Gold auf Holz 94 x 94 cm
rückseitig betitelt, signiert und datiert
VV Koos 47



Theodor Werner (1886 - 1969)

Rittersporn und Lilien um 1920

Öl auf Karton 61 x 50 cm

monogrammiert



Theodor Werner (1886 - 1969)

Komposition 99/1956

Mischtechnik auf Bütten

50,5 x 62,5 cm

*u.r. signiert und datiert, rückseitig Nachlassstempel
und Werknummer*



Theodor Werner (1886 - 1969)

Komposition 1960

Lithografie

44 x 31 cm

Aufl. 100 num. und signiert



Adolf Hölzel (1853-1934) Figuren in Landschaft hinter Raster um 1920/24
Tuschkfeder, Pastell und Gouache 10,5 x 14,7 cm Nachlasstempel

Bruno Stärk (1894-1979) Komposition (Huldigung) 15.VIII. 1960
Pastell auf Büttchen 14 x 20 cm verso betitelt, signiert und datiert





Wolfgang Schüle (*1930)

Bild L. 1980

*Acryl auf Leinwand 50 x 50 cm
rückseitig signiert und datiert*



**Günther C. Kirchberger
(1928-2010)**

Urbano II / Serie 12/8 1962
Öl auf Leinwand 58 x 49,5 cm
signiert und datiert, rücks. bezeichnet



Alfred Eichhorn (1909-1972)

Komposition 1965
Öl auf Hartfaserplatte 59 x 44 cm
signiert und datiert



Julius Bissier (1893-1965) 27. Jan. 64 1964
Eiöltempera auf grundierter Baumwolle ca. 20,2 x 27,5 cm
signiert und datiert bzw. betitelt

Georg Karl Pfahler (1926-2002) Formativ 1961
Öl auf Leinwand 35 x 45 cm
signiert und datiert, rückseitig gewidmet





Willi Baumeister (1889-1955)

Phantom 1951

Farbserigrafie 48 x 56 cm

Auflage 70 Expl. signiert

WV Spielmann/Baumeister 178



Willi Baumeister (1889-1955)

Fußballspieler 1928

Lithografie 39 x 29,5 cm

sehr kleine unnum. Auflage

signiert und gewidmet

WV Spielmann 81 / Baumeister 25



Willi Baumeister (1889-1955)

Trommelschlag (kleine Fassung) 1943
signiert oben rechts: Baumeister 43

Öl mit Kunstharz auf Malkarton 46 x 36 cm
Werkverzeichnis Baumeister/Beye 986



Paul Reichle (1900-1981) Komposition 1972
 Öl auf Hartfaserplatte 70 x 90 cm
 signiert und datiert, rs. signiert und datiert



**Paul Reichle
 (1900-1981)**
 Komposition 1949
 Öl auf Malkarton
 38 x 49 cm
 oben links
 signiert und datiert
 rs bezeichnet,
 signiert und datiert
 WV 268



Max Ackermann (1887-1975)

Frauen und Blumen 1935

Öl/Tempera auf Sperrholz 28,5 x 18,5 cm

signiert, datiert bezeichnet

ACK 7336



Max Ackermann (1887-1975)

Strandszene Bodensee 1930

Öl/Tempera auf Sperrholz 21 x 25,2 cm

signiert, datiert bezeichnet

ACK 0030

Max Ackermann (1887-1975)

Orgelturm II Bild 26/1955

Öl/Tempera/Kreide auf Sperrholz 33 x 23 cm

verso signiert, datiert bezeichnet

ACK 7362

Max Ackermann (1887-1975)

Bild 31/1955

Öl/Tempera/Kreide auf Sperrholz 33 x 23 cm

verso signiert, datiert bezeichnet

ACK 7361





Max Ackermann (1887-1975)

Rom 1964

Pastell auf Büttlen 50 x 35 cm

signiert und datiert

ACK 7353

Max Ackermann (1887-1975)

Sonnenküsten 1955

Pastell auf Büttlen 49 x 31,5 cm

signiert und datiert

ACK 7352

Max Ackermann (1887-1975)

Umschlossen 1959 Pastell auf Büttlen

35 x 31,5 cm signiert und datiert

ACK 7354





Max Ackermann (1887-1975)

Schwarze Zeichen 1954

Öl/Tempera auf Sperrholz 120 x 80 cm

verso signiert, datiert bezeichnet ACK 7340



Max Ackermann (1887-1975) Urzelle 1954
Öl/Tempera auf Leinwand 80,6 x 65 cm verso signiert, datiert bezeichnet
ACK 7091

bei allen angebotenen Kunstwerken ist der Zwischenverkauf vorbehalten

Galerie Bayer GmbH · Pforzheimer Straße 30 · 74321 Bietigheim-Bissingen
Telefon 0 71 42/4 37 53 · Telefax 071 42/4 51 74
info@galerie-bayer-bietigheim.de
www.galerie-bayer-bietigheim.de