



KUNSTSCHAU WINTER 2015/2016







Otto Dix (1891–1969) Frühling am Untersee 1941
 Mischtechnik auf OSSA Malplatte 65 x 85 cm u. r. monogrammiert u. datiert
 WV Löffler 1941/19

links oben:

Otto Dix (1891–1969)

Sturm auf dem Bodensee 1955

Aquarell und Gouache auf Papier 51,5 x 69,5 cm

u. r. signiert u. datiert, rs. eigenhd. betitelt: „Der Untersee“

WV Pfäffle A 1955/45

links unten:

Otto Dix (1891–1969)

Bodenseelandschaft (mit Schwänen) 1965

Lithographie auf Büttchen 49 x 65,3 cm

Aufl. 65 Expl. num, sign. u. dat.

WV Karsch 305 b

Titelseite:

Alexej von Jawlensky
(1864–1941)

Meditation 1934 (N 334 / J)

Öl auf leinenkaschiertem Papier,
 auf Karton aufgelegt

17,6 x 12,6 cm

monogrammiert u. datiert,
 rückseitig mit Feder signiert,
 datiert u. bezeichnet

WV Pieroni/Jawlensky 1571



**Erich Heckel
(1883-1970)**

"Weg zwischen Feldern"
(Höri) 1941

Aquarell und Bleistift
auf Büttchen

52,5 x 68,6cm

u.r. signiert,
datiert und betitelt



**Karl Schmidt-Rottluff
(1884-1976)**

Ostseeküste 1920

Radierung 24 x 29,5 cm

Auflage 110 sig. Ex.

WV Schapire R 38



Erich Heckel
(1883-1970)

Blick über den Untersee
1945

Aquarell und Bleistift
auf Büttchen

55 x 69 cm

u. r. signiert u. datiert



Max Pechstein
(1881-1955)

Der Abend 1919

Holzchnitt

31,8 x 39,8 cm

Aufl. 75 Expl. num.

signiert u. datiert

WV Krüger H 196



Conrad Felixmüller (1897-1977) Selbstbildnis, malend 1934
Öl auf Malkarton 27,6 x 21 cm
u.r. signiert, datiert u. bezeichnet 'C. Felixmüller Berlin 34'
VV Titus Felixmüller 598

Conrad Felixmüller (1897-1977)
Die Pfadfinder Erich Kaden,
Fritz Oehlschläger und Luca 1930.
Öl auf Leinwand 135,5 x 100 cm u.l. signiert und datiert
VV Titus Felixmüller 466







Carl Lohse (1895-1965)

Drei Jungen auf einer Bank 20er Jahre
Öl auf Leinwand 59,2 x 74,5 cm
signiert

Carl Lohse (1895-1965)

Arbeiter in der Gießerei um 1930
Öl auf Leinwand 75,5 x 60,5 cm
u.r. signiert



Otto Lange (1897 - 1944)

Zwei Badende um 1915

Öl auf Leinwand 60,5 x 49,5 cm

u. r. signiert

Karl Hofer (1878-1955)

Badende um 1946

Öl auf Leinwand 52,3 x 35,5 cm

u.l. und o.r. monogrammiert

WW Wohler 1937



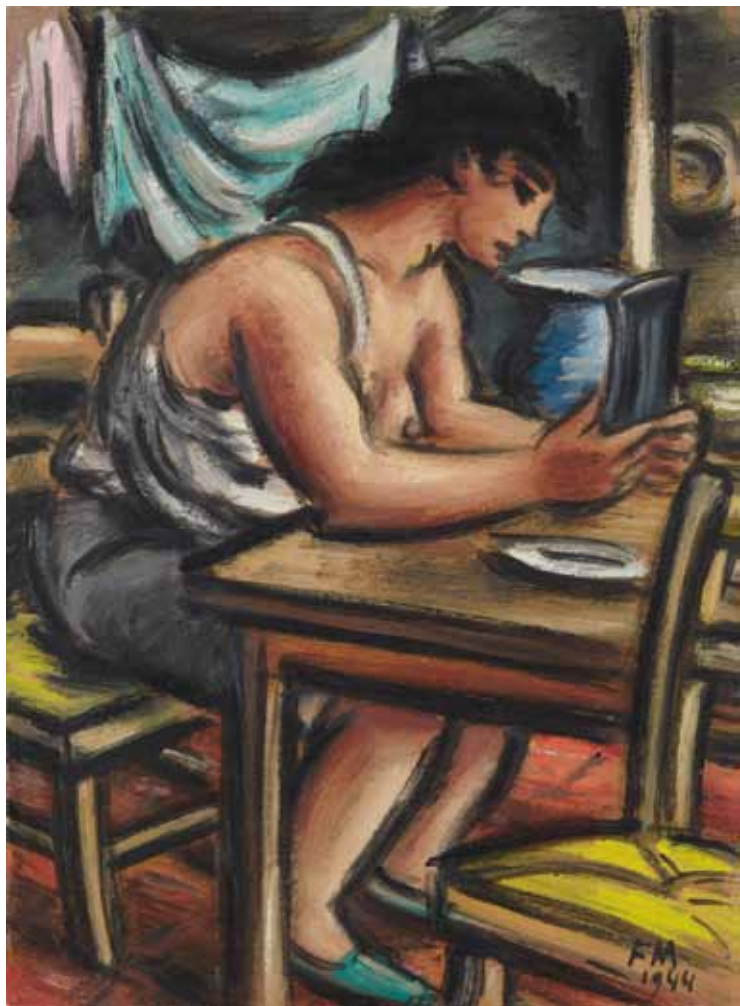


Hans Michaelson (1872 - 1954)

Dämmerung um 1930
Öl auf Leinwand 65 x 70 cm
u.l. signiert

Frans Masereel (1889-1972)

Paysanne aux seins nues atablée 1944
Öl auf Karton 32,5 x 23,7 cm
u.r. monogrammiert u. datiert
rs. signiert
VV Vorms 508





Georg Tappert (1880-1957)

Bauernkate an der Ostsee (Bauernhaus vor Bäumen) 1915-18
 Öl auf Malkarton 34,2 x 44,7 cm sig. WV Wietek 162



**Oskar Moll
 (1875-1947)**

Italienische Straßenszene
 1924

Öl auf Leinwand
 82 x 55,5 cm
 signiert

**Eduard Bargheer
 (1901-1979)**

Vulkanische Landschaft
 1958

Öl auf Karton
 28 x 38,5 cm
 u.l. signiert u. dat





Gustav Schönleber Walheim 1898
Öl auf Karton 42 x 66 cm
u. r. signiert und datiert



Walter Strich-Chapell
(1877-1960)
Blick auf Sersheim
um 1950
Öl auf Holz 75 x 90 cm
u. r. signiert



**Theodor Werner
(1886-1969)**

Blick zur Albrauf um 1912
Öl auf Leinwand 47,5 x
58,5 cm
monogrammiert



**Theodor Werner
(1886-1969)**

Im Schlosshof Großsachsenheim
20er Jahre
Öl auf Hartfaserplatte
41 x 46 cm
monogrammiert



Anatolij Zverev (1931-1986) Die Vase 1958
Gouache 55,5 x 39 cm signiert und datiert



Vladimir Jakovlev (1934-1998) Kopf 1972
Gouache 85 x 60,5 cm u.r. signiert und datiert



**Das ästhetische Souvenir
aus Cachoeira,
dem letzten Wohnort
Hansen-Bahias**

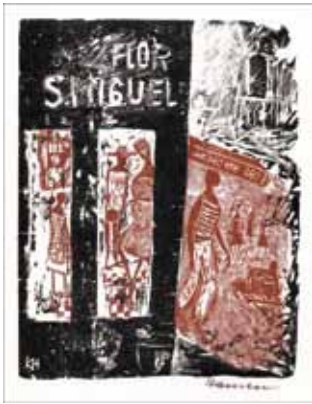
Davi Rodrigues (*1968)

Nossa Senhora Divina Pastora
(in Santo Amaro da Purificação)
Öl auf Karton 55,5 x 36,5 cm
bezeichnet und signiert

Davi Rodrigues (*1968)

Festa de Oxum
Öl auf Karton 32,5 x 49,5 cm
bezeichnet und signiert





Straßenecke. Flör de S. Miguel 1956
Farbholzschnitt 22,5 x 17,5 cm
 Aufl. 100 Expl. num. u. sign.



Der Antrag 1959
Farbholzschnitt 40 x 28,5 cm
 signiert

Karl-Heinz Hansen-Bahia (1915-1978)
Hommage zu seinem 100. Geburtstag

Mädchen auf der Treppe 1956
Farbholzschnitt 21 x 17,5 cm
 Aufl. 30 Expl. num. u. sign.



Mädchen am Fenster 1959
Farbholzschnitt 32 x 18,5 cm
 Aufl. 50 Expl. num. u. sign.





HAP Grieshaber (1909-1981)

Blumenvogel 1971
Farbholzschnitt 47,5 x 29,3 cm
Probedruck signiert
WV Fuerst 71/40



HAP Grieshaber (1909-1981)

Figurenstrauß 1971
Farbholzschnitt 48 x 27,5 cm
Aufl. 70 Expl. num. u. sign.
WV Fuerst 71/36

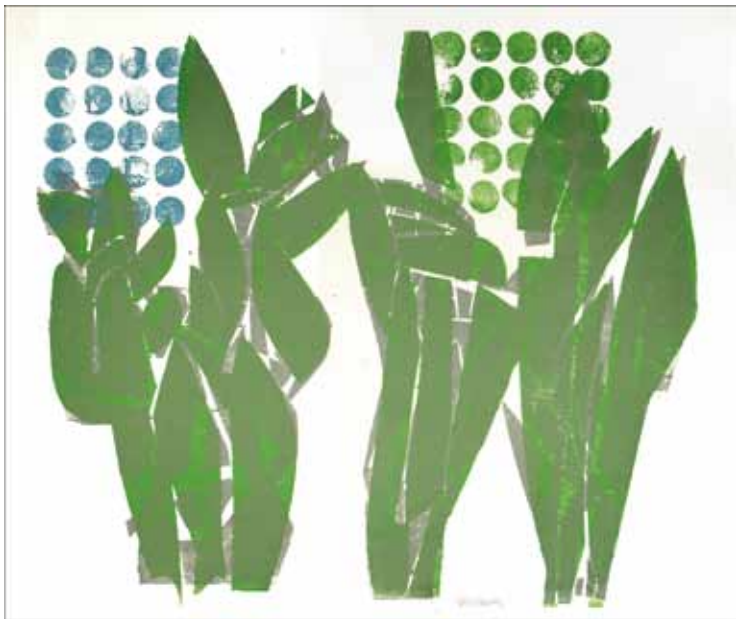
HAP Grieshaber (1909-1981)

Große Vase 1971
Farbholzschnitt 47 x 25 cm
Probedruck signiert
WV Fuerst 71/41

HAP Grieshaber (1909-1981)

Rote Blüte 1971
Farbholzschnitt 47x 29 cm
Probedruck signiert
WV Fuerst 71/43





HAP Grieshaber (1909-1981)

Doppelstrauß 1971
Farbholzschnitt 49,5 x 57 cm
Aufl. 70 Expl. num. u. sign.
WV Fuerst 71/44



HAP Grieshaber (1909-1981)

Herbstblüten um 1980
Gouache 38,5 x 31 cm
signiert



HAP Grieshaber (1909-1981)

Prometheus Eia 1968

Unikat-Serigraphie auf Leinen 118 x 113 cm

signiert

WV Fuerst 68/7

9.800,- €



HAP Grieshaber (1909-1981)

Zarewna 1961
 aus der Folge „ Der Feuervogel“
 Farbholzschnitt 52,1 x 37,1 cm
 Auflage 50 Exemplare, num. u. sig.
 WV Fuerst 61/9



HAP Grieshaber (1909-1981)

Zarewitsch 1961
 aus der Folge „ Der Feuervogel“
 Farbholzschnitt 52,2 x 32,4 cm
 Auflage 50 Exemplare, num. u. sig.
 WV Fuerst 61/8



HAP Grieshaber (1909-1981)

Paar 1979
 Holzschnitt aquarelliert
 37,0 x 25,2 cm
 Auflage 12 unterschiedliche Exemplare, signiert
 WV Fuerst 79/29



Hermann Rombach (1890-1970) Blick auf den Bodensee bei Kressbronn 1930
Öl auf Holz 48,5 x 68,5 cm signiert, rücks. bez.

Hermann Rombach (1890-1970) Fischer im Wormatinger Ried 1938
Öl auf Malkarton 35 x 44,5 cm signiert u. datiert





Franz Lenk (1898-1968)

Bergkapelle bei Dornbirn im Bregenzer Wald 1953
Tempera/Lwd. auf Holz 50 x 80 cm
u.l. monogrammiert rücks. betitelt



Franz Lenk (1898-1968)

Gladiolen 1942
Aquarell auf Büttchen 69,0 x 38,5 cm
unten Mitte monogrammiert und datiert



Karl Hubbuch (1891 - 1979) Trouville sur Mer 1926
Farbstifte und Graphit 41 x 48 cm signiert, rs. bez.



**Karl Hubbuch
(1891 - 1979)**
Gähnende 30er Jahre
Graphit 21 x 36,5 cm
monogrammiert



Bruno Diemer (1924-1962) Abstrakte Komposition (Stier) 1947
Öl auf Leinwand 70 x 60 cm rückseitig Nachlaßstempel
Werkverzeichnis WW 1948/15



Kyoko Ima
Apfel 1980
Öl auf Leinwand 18 x 21 cm
signiert



Uli Lüh (*1956) Schöne 2010
Bronze 79 x 28 x 23 cm
Aufl. 7 Expl. num. u. sign.



Fritz Genkinger (*1934)

Yaravi andino (Portrait Alberto Avila), 1976/1977

Acryl auf Sperrholzplatte

rückseitig signiert, datiert und betitelt.

108 x 120 cm

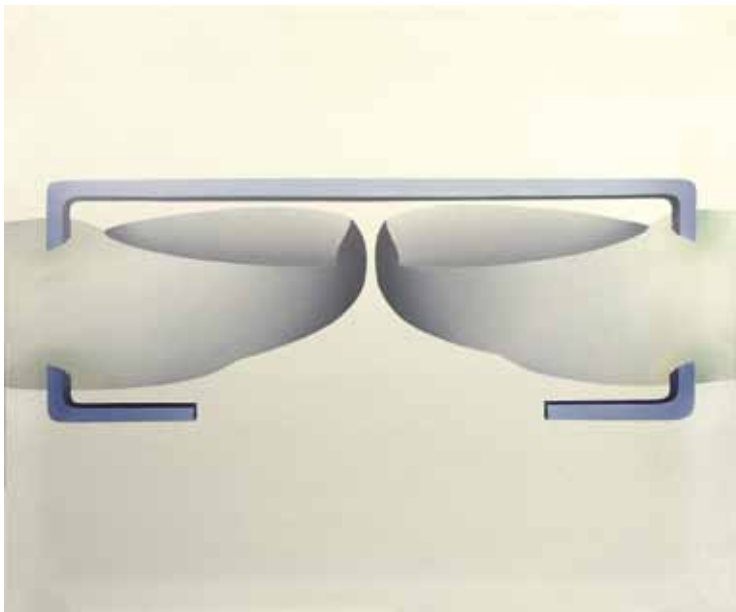


Fritz Genkinger (*1934)

Fußballspiel 1966

Ölkreiden 35 x 27 cm

signiert



Lambert Maria Wintersberger (1941-2013)

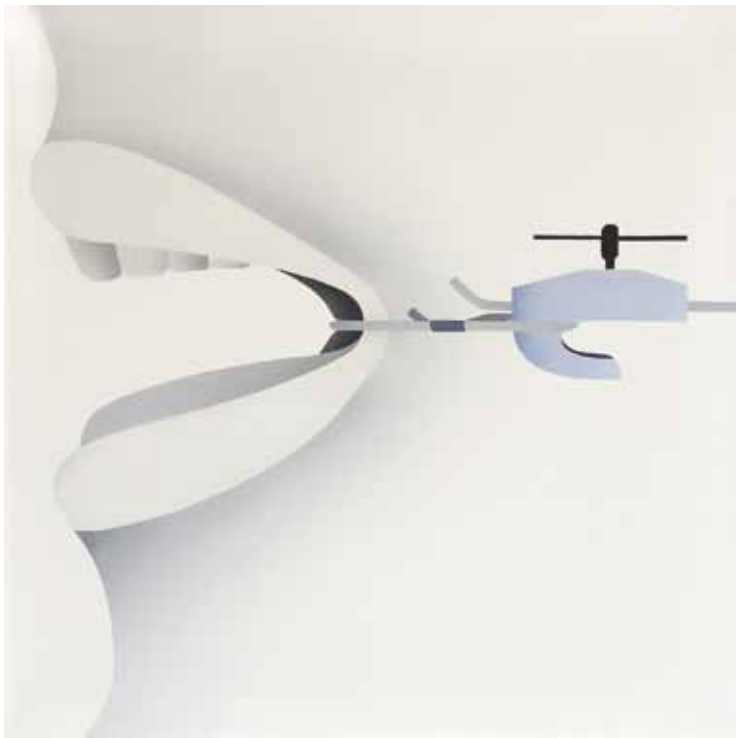
Doppelverletzung 1968

Öl auf Leinwand 76 x 90 cm rs. signiert, datiert und betitelt

Lambert Maria Wintersberger (1941-2013)

Fesselung – oral 1968

Öl auf Leinwand 75 x 75 cm rs. signiert, datiert und betitelt





Hans Schreiner (*1930) Rote Landschaft 1976
Aquarell 24 x 31 cm signiert und datiert

Hans Schreiner (*1930) Nächtliche Landschaft 1976
Aquarell 24 x 31 cm signiert und datiert





Moritz Baumgartl (*1934)

Musil, Döblin und George
zeigen einem Maler ihre Hunde 1985
Öl/Lwd. auf Holz 50 x 40 cm
monogrammiert u. datiert, rs. betitelt



Moritz Baumgartl (*1934)

"Der Prozess geht weiter" 1994
Öl/Lwd. auf Holz 29 x 19,5 cm
monogrammiert u. datiert



Franz Sequenc (1938 - 2005) Löschtürme 1977
 Aquarell 12,5 x 19 cm signiert und datiert



Franz Sequenc (1938 - 2005)
 Bergfahrt 2004
 Aquatinta -
 Farbradierung
 23,5 x 30 cm
 Auflage 100 Expl.
 numm. u. sign.



Franz Sequenc (1938 - 2005) Zementwerk 1975
Eitempera/Öl auf Leinwand/Holz 36 x 46 cm u.l. signiert und datiert
WVG 49



Franz Sequenc (1938 - 2005)
Überlandleitung 1996
Aquarell
14,5 x 22,8 cm
signiert und datiert



Adam Lude Döring

wird am 21. Dezember 90 Jahre alt.
40 Jahre lang durften wir sein Schaffen
begleiten und stehen voll Bewunderung
vor diesem Werk.

Im Februar werden wir mit einer
Einzelausstellung seinen Geburtstag feiern –
die Bilder und die neue Serigraphie
unserer Kunstschau sollen ein Vorgesmack
darauf sein.

Adam Lude Döring (*1925)

Viva la musica! 2014
Original-Serigraphie 45 x 60 cm
Auf. 50 Expl. num. signiert u. dat.





Adam Lude Döring (*1925) Lounge 1981
Acryl auf Holz 60 x 60 cm signiert u. datiert

Adam Lude Döring (*1925)
 Glatteis 1981
Acryl auf Pressspanplatte 25 x 25 cm
 signiert u. datiert



Adam Lude Döring (*1925)
 Feuervogel 1986
Acryl auf Sperrholz 25 x 25 cm
 signiert u. datiert





Simon Dittrich (*1940) Nebelsegler 2015
 Öl auf Leinwand 40 x 50 cm signiert und datiert



Simon Dittrich (*1940)
 Grünes Haus 2015
 Buntstifte
 15,5 x 21 cm
 signiert und datiert



Simon Dittrich (*1940)
Rotes Automobil 2015
Öl auf Leinwand 53 x 103 cm
signiert und datiert

Simon Dittrich (*1940)
Grünes Automobil 2015
Öl auf Leinwand 53 x 103 cm
signiert und datiert





Wolfgang Häberle (*1951)

Ich wollte es wäre Nacht 2013
Öl auf Leinwand 80 x 110 cm
signiert und datiert



Wolfgang Häberle (*1951)

Auf der Suche nach der Wahrheit 2014
Öl auf Leinwand 60 x 50 cm
signiert und datiert



Wolfgang Häberle (*1951) Pej - 15-VII-9 2015
Öl auf Leinwand 50 x 60 cm signiert und datiert



Wolfgang Häberle (*1951)
Pej - 15-VII-8 2015
Öl auf Leinwand 60 x 50 cm
signiert und datiert

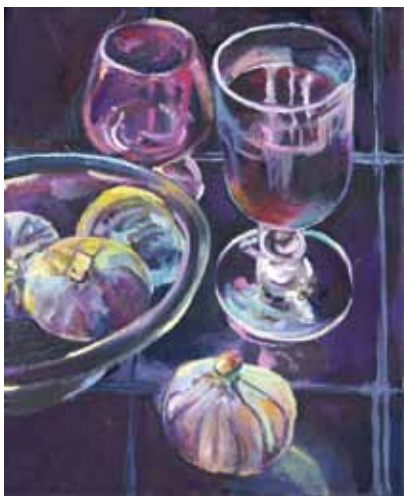


Dorothea Schüle (*1970)

l'estate 2015

Öl auf Leinwand 60 x 80 cm

rs. signiert und datiert



Dorothea Schüle (*1970)

friends 2015

Öl auf Leinwand 25 x 20 cm

rs. signiert und datiert



Dorothea Schüle (*1970)

Hallo Ladies 2015
Öl auf Leinwand 20 x 25 cm
rs. signiert und datiert



Dorothea Schüle (*1970)

in the mood 2015
Öl auf Leinwand 20 x 25 cm
rs. signiert und datiert

Dorothea Schüle (*1970) rollin' 2015
Öl auf Leinwand 74 x 120 cm rs. signiert und datiert





Adolf Hölzel (1853-1934)

Bauernhäuser im Dachauer Moos um 1900
 Öl auf Malkarton 10,5 x 15 cm
 u. r. signiert



Adolf Hölzel (1853-1934)

Drei Ruderer 1918
 Tusche 11 x 17,5 cm
 bez., rs. Nachlasstempel



**Heinrich Eberhard
(1884-1973)**

Nationalfeiertag im Dorf 1907
Öl auf Malplatte 35 x 28 cm
rs. bez.
WV Sigalas (Nachtrag)



**Maria Hiller Föll
(Marusia Foell)
(1880-1943)**

Kakteen um 1920
Öl auf Leinwand
38,5 x 30,5 cm
signiert



Paul Reichle (1900-1981)

Komposition 1965

Öl auf Hartfaserplatte 49,5 x 65,5 cm
signiert u. dat., rs. bez.



Paul Reichle (1900-1981)

Komposition statuarisch 1967

Mischtechnik auf Karton

29 x 19 cm

signiert und datiert

Ida Kerkovius (1879-1970)

Vier Engel im Raum 50er Jahre
Farbkreide auf Rauhfaserapete
66 x 40,5 cm
monogrammiert



**Ida Kerkovius
(1879 - 1970)**

Engelreigen
1950er Jahre
Kohle und Graphit
auf Papier
15,5 x 21 cm
monogrammiert





Willi Baumeister (1889-1955) Badende um 1919
Hinterglasmalerei mit hinterlegter Kupferfolie 24,0 x 17,7 cm
in den Nachtrag des WW aufgenommen



Willi Baumeister (1889-1955)

Heitere Bewegung auf Rosa 1946

Öl mit Kunstharz auf Karton/ Lwd / Holz 36,7 x 51 cm

WV Beye/Baumeister 1293A

u.r. signiert u. datiert



**Willi Baumeister
(1889-1955)**

Urzeitgestalten 1947

Lithographie mit Tonplatte

28 x 36,5 cm

vom Künstler handcoloriert

Unikat signiert

vgl. WV Spielmann 158



Max Ackermann (1887-1975)

Komposition 1949

Öl/Tempera auf Karton 78 x 63 cm

rs. signiert und datiert

ACK 6446



Max Ackermann (1887-1975)

Mondfrau 1942

Weißer Kreide/Öl/Tempera auf Karton
25 x 16,5 cm rs. signiert und datiert
ACK 2327



Max Ackermann (1887-1975)

An die Freude 1957

Pastell 31,2 x 24,6 cm signiert und datiert
ACK 5901

Max Ackermann (1887-1975)

An die Freude 1956

Pastell 38,4 x 31,4 cm signiert und datiert
ACK 5900

Max Ackermann (1887-1975)

Farbturm 1974

Pastell 47,5 x 31 cm signiert und datiert
ACK 3174



Max Ackermann (1887-1975)

Bild vom 30.VI.1971

Acryl auf Karton 96,5 x 24,5 cm

rs. signiert und datiert

ACK6451



Max Ackermann (1887-1975)

Kraftfeld 1960

Öl/Tempera auf Leinwand 120 x 80 cm

rs. signiert und datiert

ACK 5296





Max Ackermann (1887-1975) Sommer 1954
Öl/Tempera auf Leinwand 65,4 x 50,3 cm rs. signiert und datiert
ACK 4968

bei allen angebotenen Kunstwerken ist der Zwischenverkauf vorbehalten

Galerie Bayer GmbH · Pforzheimer Straße 30 · 74321 Bietigheim-Bissingen

Telefon 0 71 42/4 37 53 · Telefax 071 42/4 51 74

eMail: info@galerie-bayer-bietigheim.de

Internet: www.galerie-bayer-bietigheim.de