



KUNSTSCHAU WINTER 2013/2014





Gabriele Münter (1877 - 1962)

Komposition B 7/60 1960

Aquarell 30,3 x 22,8 cm

monogrammiert und datiert



Gabriele Münter (1877 - 1962)

Komposition B 3/59 1959

Aquarell 30,3 x 21,0 cm

monogrammiert und datiert

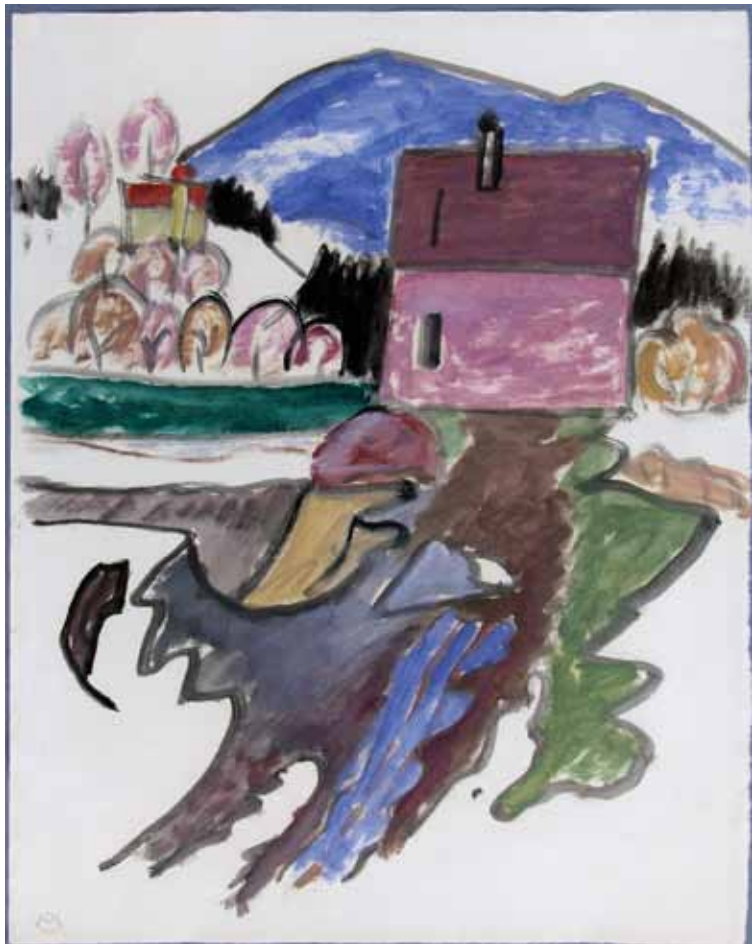
Titelseite:

Gabriele Münter (1877 - 1962)

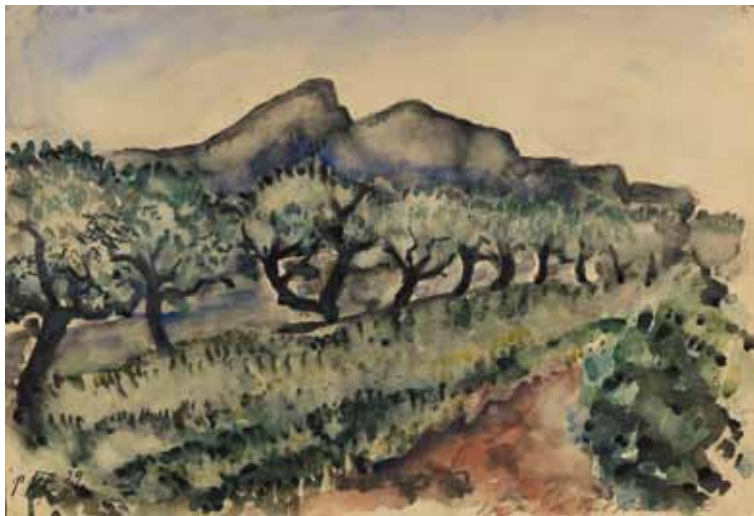
Mädchenkopf (Thyra Wallin) um 1915

Öl auf Karton 40 x 31 cm

monogrammiert



Gabriele Münter (1877 - 1962) Haus in Oberbayern 1934
Mischtechnik 48,0 x 37,7 cm monogrammiert, rückseitig bezeichnet 12/34



Paul Kleinschmidt (1883 – 1949) Garten in der Nähe von Cassis 1929
Aquarell über Bleistift 39,1 x 56 cm monogrammiert und datiert



Paul Kleinschmidt (1883 – 1949)
Obstbäume
in der Nähe
von Cassis 1929
Aquarell
19,3 x 25,5 cm
monogrammiert
und datiert



Lovis Corinth (1858 - 1925) Lachendes Mädchen 1883

Öl auf Leinwand 54,5 x 42 cm oben links signiert, bezeichnet u. datiert "München 1883".
Werkverzeichnis Berend-Corinth 12



Emil Nolde (1867-1956)

Alte Stadt 1906

Radierung 15,4 x 19,3 cm

kleine Auflage signiert

WV Schiefeler-Mosel R 40 IIb



Emil Nolde (1867-1956)

Fabelwesen 1926

Farblithographie 16,1 x 11,1 cm

28 signierte Exemplare

WV Schiefeler-Mosel-Urban L 77 II.

rechts:

Emil Nolde (1867-1956)

„Tiefe träumende Blumen“ um 1948

Aquarell und Gouache auf Japan

47,5 x 33,7 cm

unten rechts signiert, oben rechts Widmung:

„Tiefe träumende Blumen zur jungen lieben Frau





**Hermann Rombach
(1890 - 1970)**

Rast am Wege 1937

Öl auf Leinwand

50x60 cm

signiert u. datiert

Georg Tappert (1880-1957)
Dorf in der fränkischen Schweiz um 1927
Farbkreide 44,2 x 34,6 cm, signiert



Immanuel Knayer (1896-1962)
Haus am Bahndam 1927
Gouache 21,1 x 15,8 cm, signiert und datiert





Wilhelm Laage (1868-1930)

Abendschatten
(Blick auf die Schwäbische Alb)
um 1910

Öl auf Leinwand 100 x 140 cm
signiert
rs. signiert und betitelt



Wilhelm Rudolph (1889 - 1982)

Junge Frau und Kind um 1950
Öl auf Leinwand 90,5 x 66 cm
signiert



Karl Hofer (1878 - 1955) Mädchenkopf 1943
Öl auf Leinwand/Karton 38,5 x 29,3 cm
oben rechts monogrammiert und datiert 'CH 43'

rechts:
Karl Hofer (1878 - 1955)
Junge Frau mit gesenktem Blick und verschränkten Händen 1949
Öl auf Leinwand 84,0 x 58,0 cm
unten links monogrammiert und datiert 'CH 49'
WV Wohler 2190





Otto Mueller (1874 - 1930)

Russisches Haus mit Sonnenblumen 1921/22

Handcolorierte Lithografie 29 x 39 cm u.r. signiert

verso bezeichnet: E.H. (= Erich Heckel)

eines von 20 Exemplaren vor der num. Aufl. von 30 Exemplaren

Werkverzeichnis Karsch 144

rechts:

Otto Dix (1891 - 1969)

Kind in der Badewanne (Ursus) 1928

Aquarell 57,2 x 39,2 cm

signiert, datiert und num. 28/385

WW Pfäffle A 1928/7





Otto Dix (1891 – 1969)

Flusslandschaft bei Gera
um 1910

Öl auf Leinwand

28 x 43,8 cm

unten rechts signiert

wird in den Nachtrag
des WV aufgenommen



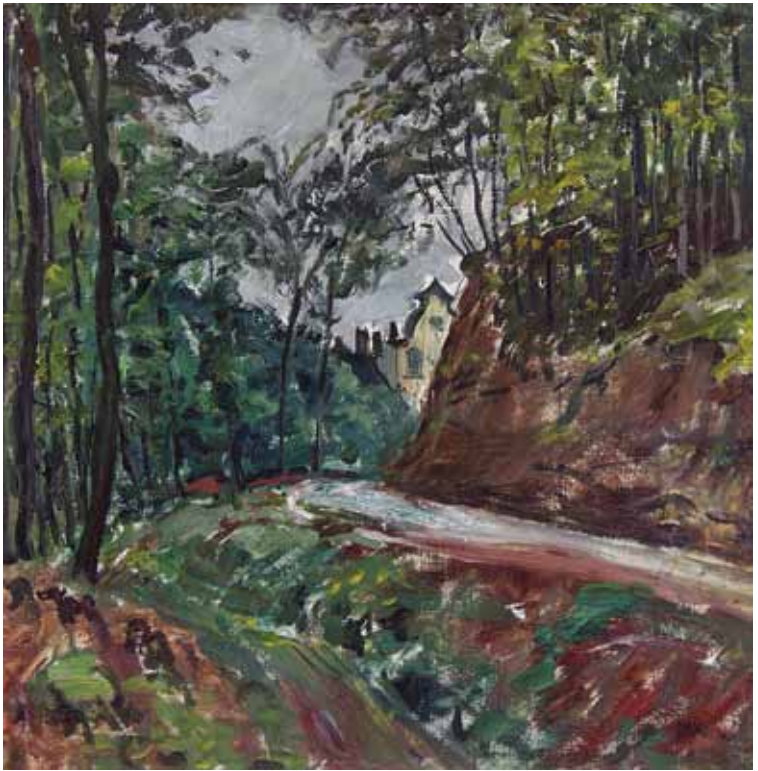
Otto Dix (1891 – 1969)

Saul und David 1958

Farblithografie 55 x 44 cm

Auflage 76 Expl. num. u. signiert

WV Karsch 228 B (von B)



Otto Dix (1891 - 1969)

Waldstraße mit Villa um 1909

Öl auf Leinwand 42,5 x 41,5 cm unten rechts signiert
wird in den Nachtrag des WW aufgenommen



**Hans Michaelson
(1872 - 1954)**

Herren im Salon
um 1920

Öl auf Leinwand
66,5 x 71,0 cm
verso Nachlassstempel



**Hans Michaelson
(1872 - 1954)**

Seemann mit Straßenmädchen
um 1920

Öl auf Leinwand
69,5 x 62,5 cm
verso Nachlassstempel



Hans Michaelson (1872-1954)

Kirchenvorplatz Hettstedt um 1920

Öl auf Malkarton. 43 x 55 cm

rückseitig mit Bleistift signiert



Anatolij Zverev (1931 - 1986) Die Wallfahrt 1980
Öl auf Karton 49,5 x 79,5 cm monogrammiert und datiert





August Macke (1887 - 1914)

Frau mit Schulkindern im Schnee 1912

Kohle und Pastell auf leichtem Karton 21,8 x 26,7 cm

signiert und datiert

sowie rückseitig betitelt, datiert und mit Nachlassstempel.

WV Heiderich 1568

links:

Vladimir Jakovlev (1934 - 1998)

Im Raum 1972

Gouache 60,5 x 90,5 cm

u.r. signiert und datiert

rechts:

Hermann Hesse (1877-1962)

Häuser am Mühlbach (im Tessin) 1919

Aquarell über Bleistift 24,8 x 32,0 cm

signiert

Christian Kruck (1925-1985)

Griechische Landschaft mit Zypressen 1972

Aquarell auf Leinwand 46,5 x 61,5 cm

signiert und datiert





Hermann Hesse
(1877-1962)

Im Tessin um 1920
Aquarell über Tusche
9,6 x 11,8 cm
rückseitig handschriftl.
Gedicht „Schmetterling“
und signiert



Jakob Brückle (1897-1987) Januar 1942
Öl auf Karton 11 x 20 cm signiert und datiert





Jakob Brückle (1897-1987)

Die Vogelpredigt des heiligen Franziskus 1926

Öl auf Karton 27 x 25 cm

signiert und datiert

links:

Jakob Brückle (1897-1987)

Rapsfeld 1953

Öl auf Sperrholz 19 x 20,5 cm

signiert und datiert



Walter Strich-Chapell (1877-1960) Stromberg-Landschaft 1939
Öl auf Karton 34,5 x 43,5 cm signiert und datiert

Walter Strich-Chapell (1877-1960) Olevano VI um 1923/24
Öl auf Harfaserplatte 93 x 111 cm signiert und betitelt





**Gustav Schönleber
(1851 - 1917)**

Boote im Hafen um 1870
Öl auf Leinwand 58 x 44 cm
u. r. signiert



Gustav Schönleber (1851 - 1917)
Einfahrt der Fischerboote am Morgen 1912
Öl auf Malkarton 35 x 30 cm
monogrammiert



Gustav Schönleber (1851 - 1917) Der Abendstern 1901
Öl auf Leinwand/Holzplatte 33 x 53,5 cm u.r. signiert und datiert

Gustav Schönleber (1851 - 1917) Canal Strassburg 1905
Öl auf Leinwand/Karton 43 x 51 cm u.l. signiert und datiert WW Miller-Gruber 830





Gustav Schönleber (1851 - 1917) Mühle in Besigheim 1883
Öl auf Leinwand/Karton 39 x 55 cm u.r. signiert, bezeichnet „Besigheim“ und datiert
VV Miller-Gruber 292

Gustav Schönleber (1851 - 1917) Am Bodensee um 1890
Öl auf Leinwand 41,0 x 54,5 cm signiert



Horst Janssen (1929 - 1995)

Selbst am 4.1.72 1972

Radierung 49,6 x 39,4 cm

Aufl.30 Expl. num., signiert u. datiert

WV Frielinghaus 1972/2 - Gäbler 17/1



Werner Froemel (1927-2009)

Bayreuth. Festspielpause 2009

Öl auf Leinwand 62 x 77 cm

monogrammiert

(das letzte Bild des Künstlers)





Simon Dittrich (*1940)
Kernhaus 2009
Öl auf Karton 29,6 x 21 cm
signiert und datiert



Simon Dittrich (*1940)
Volle Fahrt voraus! 2010
Öl auf Karton 29,7 x 21 cm
signiert und datiert

Simon Dittrich (*1940) Haus mit verschiedenen Möglichkeiten 2010
Öl auf Karton 20,8 x 29,3 cm signiert





Axel Arndt (1941-1998) Einsame Gestalt 1965
Gouache 28,5 x 35,5 cm signiert und datiert

Axel Arndt (1941-1998) Monument 1965
Gouache 28,5 x 35,5 cm signiert und datiert





Adam Lude Döring (*1925) Kartenspieler 1968
Acryl auf Hartfaserplatte 49,5 x 38 cm signiert und datiert



Adam Lude Döring (*1925)

Rückblick 2013

Siebdruck 26,0 x 32,0 cm

Aufl. 30 Expl. + Expl. e.a.

bezeichnet, signiert u. datiert

WV 218



Adam Lude Döring (*1925)

Tänzer 1996/2012

Siebdruck übermalt 38 x 29 cm

10 unterschiedliche Exemplare

signiert und datiert

WV 148



Adam Lude Döring (*1925)

Sonnenaufgang (Adam und Eva) 1968
 Öl auf Pressspanplatte 29,5 x 29,5 cm
 signiert und datiert



Adam Lude Döring (*1925)

Schwimmerinnen 1997
 Acryl auf Holz 25 x 25 cm
 signiert und datiert

Adam Lude Döring (*1925) Das Verlassen der Metro bei umlaufenden Winden 1975
 Acryl auf Hartfaserplatte 40 x 40 cm signiert und datiert





Franz Sequenc (1938 - 2005)

Bauschutt 2000

Eitempera/Öl auf Leinwand/Holz

63,5 x 74 cm

signiert und datiert



Kyoko Ima

Einsames Boot 1980

Öl auf Leinwand 18 x 20 cm

signiert



Moritz Baumgartl (*1934)

Auf der falschen Seite 1967
Öl auf Leinwand 44,8 x 30,3 cm
monogrammiert und datiert
Werkverzeichnis 46



Moritz Baumgartl (*1934)

Das Frühstück 1972
Öl auf Leinwand/Spanplatte
24,8 x 19,6 cm
monogrammiert und datiert
Werkverzeichnis 171



Uli Lüth (*1956) Tänzerin 2013 *Bronze bemalt 63 x 14 x 7 cm monogrammiert*

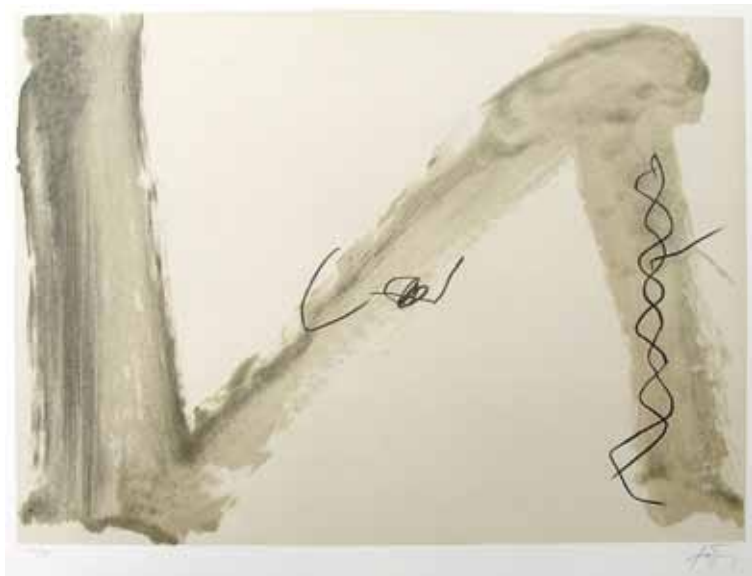


Bruno Diemer (1924-1962)

Stilleben (Drei Flaschen, Achteck) 1962
Öl auf Hartfaserplatte 74 x 60 cm
rückseitig Nachlassstempel
Werkverzeichnis WV 1962/3 (248)

Antonio Tápies (1923 - 2012)

N á l'envers 1980
Farblithographie
1980, signiert 56,5 x 76,0 cm
Auf. 75 Expl. num. u. signiert
WV Galfetti 740





Wolfgang Häberle (*1951)
Schiller platz! (Ludwigsburg) 2013
Öl auf Leinwand 60 x 80 cm
signiert und datiert

rechts:
Wolfgang Häberle (*1951)
AdT – IV 2013
Öl auf Leinwand 140 x 100 cm
signiert und datiert





M. Chagall

Marc Chagall (1887-1985)

Peintre devant son chevalet 1984

Linolschnitt auf Velin

24,0 x 17,5 cm

Cramer 114

nummeriert 38/40 und signiert



Pablo Picasso (1881 - 1973)

La jeune artiste 1949

Lithographie 39,5 x 30,0 cm

Aufl. 50 Expl. numm. und signiert

VV Bloch 609 II Mourlot 150 II Rau 431



Pablo Picasso (1881-1973) Le petit dessinateur 1954
Original-Farblithografie 64 x 49,5 cm Auflage 50 Expl. nummeriert und signiert
VV Bloch 768 Mourlot 263 Rau 605



HAP Grieshaber (1909-1981)

Huldigung 1953

Farbholzschnitt 63 x 60 cm

Aufl. 25 Expl. num. u. signiert

WV Fuerst 53/9

rechts:

HAP Grieshaber (1909-1981)

Selbstbildnis 1953

Farbholzschnitt 110,5 x 61 cm

wenige Handdrucke, signiert

WV Fuerst 53/2





HAP Grieshaber (1909-1981)

Das Rad (Rathgeb) 1969
 Farbholzschnitt 35,5 x 31,5 cm
 Aufl. 120 Expl. num. u. sign.
 WV Fuerst 69/4

HAP Grieshaber (1909-1981)

Lob der Gärtner von Herrenhausen 1966
 Farbholzschnitt 66 x 47,5 cm
 Probedruck signiert
 WV Fuerst 66/98



HAP Grieshaber (1909-1981)

Gian Farina 1965
 Farbholzschnitt 33 x 18,5 cm
 Aufl. 40 Expl. num. u. sign.
 WV Fuerst 65/98b

HAP Grieshaber (1909-1981)

Chor 1967
 Farbholzschnitt 41 x 29 cm
 Aufl. 100 Expl. num. u. signiert
 WV Fuerst 67/40b





**HAP Grieshaber
(1909-1981)**

Sammler mit Mappe
und Blumen 1965
Farbholzschnitt
26 x 29 cm
Probedruck signiert
VV Fuerst 65/13

HAP Grieshaber (1909-1981)

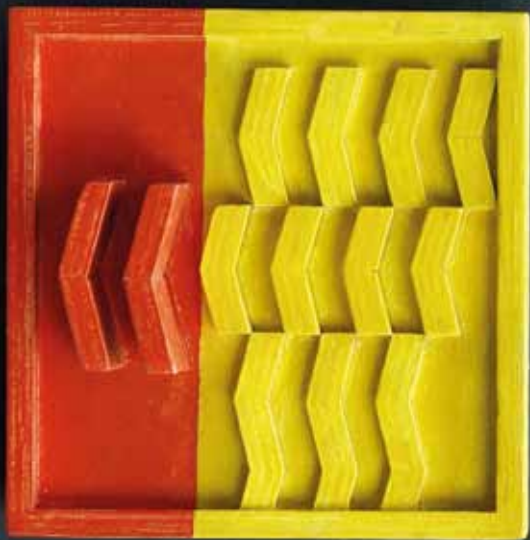
Schwarze Figur mit Tulpen 1964
Holzschnitt 80 x 55 cm
Aufl. 100 Expl. num. u. signiert
VV Fuerst 64/20



HAP Grieshaber (1909-1981)

Figurenstrauß 1978
Farbholzschnitt 57 x 39 cm
Aufl. 200 Expl. num. u. signiert
VV Fuerst 78/22





Otto Herbert Hajek (1927-2005) Multiple 71/F1 1971
Holz bemalt 43,5 x 34 x 9,5 cm sign. u. dat., rs. gewidmet
nicht bei Koss (vgl. P411)



Johnny Friedlaender (1912-1992) Composition VIII 1967
Öl auf Leinwand 61 x 45,5 cm rechts unten signiert und datiert



Konrad Klapheck (*1935) Die Ungeduld der Sphinx 2002
Farblithografie 55 x 70 cm Auflage 100 Expl. num. u. signiert

Lambert Maria Wintersberger (1941-2013) Finger 1967
Kunstharz auf Nessel 74 x 70 cm rücks. bez., signiert u. datiert





Gerhard Richter (*1932) Waldhaus – Sils Maria (nach Ingres) 2012
Digital Pigment Druck 57,3 x 40 cm Auflage 100 Expl. num. u. signiert



Oskar Schlemmer (1888 - 1943) Modulation und Patina 1941
Dispersionsfarbe auf Papier/Karton 29,0 x 20,0 cm
VV von Maur G 620



Josef Eberz (1880-1942)

Verehrung 1916

Öl auf Karton 27 x 32 cm

u.l. signiert und datiert

rs. signiert und betitelt



Josef Eberz (1880 - 1942)

Verkündigung 1915

Öl auf Malkarton 36,0 x 27,2 cm

signiert und datiert

rs. signiert, betitelt u. mit Ortsangabe "Stuttgart"



Edmund Daniel Kinzinger (1888-1963) Eisenbahnviadukt bei Pforzheim 1912
Öl auf Leinwand 54 x 68 cm monogrammiert und datiert

Adolf Hoelzel (1853 - 1934)
 Anbetungsszene 1930
Graphit und Farbkreiden 10,4 x 14,6 cm
 rücks. Nachlassstempel

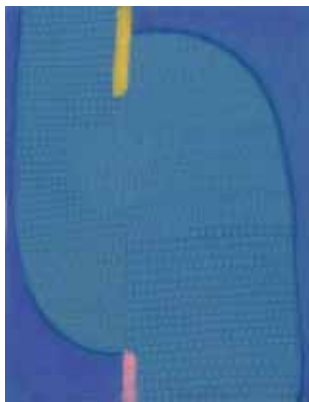


Ida Kerkovius (Riga - 1970)
 Komposition 1949
Wachspastellkreiden 10,4 x 14,8 cm
 signiert





Max Ackermann (1887-1975) Heiterkeit 1962
Öl/Tempera auf Leinwand 65 x 50 cm verso signiert und datiert
ACK 5455



Max Ackermann (1887-1975)

Blaue Zentrale 1973

Pastell, Graphit, Kugelschreiber auf Büttin

32,4 x 25,0 cm sign. u. dat.

ACK 5618



Max Ackermann (1887-1975)

Kontrapunkt um 1970

Tempera und Graphit auf Blotting-Papier

29,6 x 21,0 cm signiert

ACK 4668

Max Ackermann (1887-1975)

Farbturm 1973 Pastell auf schwarzem Büttin

50,0 x 35,0 cm signiert und datiert

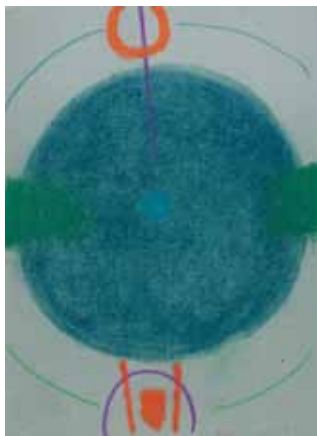
ACK 5612

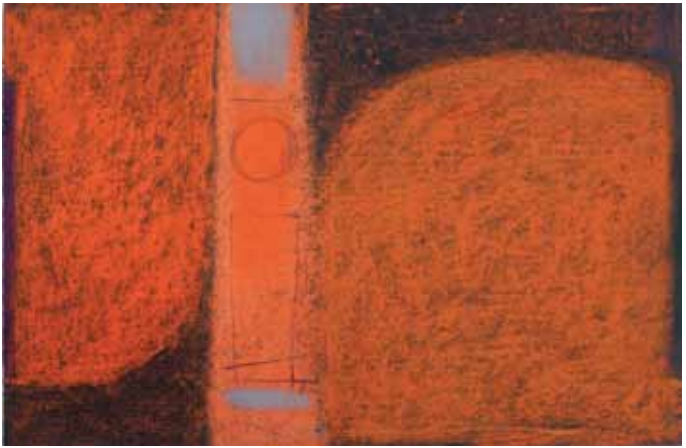
Max Ackermann (1887-1975)

o.T. (Ruhepunkt) 1972 Pastell auf Büttin

41 x 29,8 cm signiert und datiert

ACK 5620





Max Ackermann (1887-1975) Überbrückungskomposition 1972
Pastell auf Büten 31,4 x 48,7 cm signiert und datiert ACK 5623

Max Ackermann (1887-1975)
 o.T. (Glasfensterentwurf) 1974
Pastell auf Büten 48,2 x 31,4 cm
 sign. u. dat. ACK 5624



Max Ackermann (1887-1975)
 o.T. (An die Freude) 1955
Öl/Tempa/Kreide auf Sperrholz 33,2 x 24,1 cm
 verso sign. u. dat. ACK 5767





Max Ackermann (1887-1975) Bild 28 / 1956 Öl/Tempa auf Sperrholz
65 x 50 cm signiert und datiert ACK 5987

bei allen angebotenen Kunstwerken ist der Zwischenverkauf vorbehalten

Galerie Bayer GmbH · Pforzheimer Straße 30 · 74321 Bietigheim-Bissingen

Telefon 0 71 42/4 37 53 · Telefax 071 42/4 51 74

eMail: info@galerie-bayer-bietigheim.de

Internet: www.galerie-bayer-bietigheim.de