



KUNSTSCHAU WINTER 2012/2013





Karl Schmidt-Rottluff (1884 - 1976) Nordische Landschaft 1927
Holzschnitt 49,6 x 60,2 cm signiert WV Rathenau H 29

Karl Schmidt-Rottluff (1884 - 1976) Katzen II 1914
Holzschnitt 39,4 x 50 cm
 100 Exemplare nummeriert und mit Nachl-Stempel versehen



Titelseite:
Karl Schmidt-Rottluff
(1884 - 1976)
 Landschaft
 in der Abendsonne
 um 1950
Ölkreide und Tusche
37,5 x 52 cm
signiert



Erich Heckel (183-1970)

Die Spielverderber 1967

(Entwurf für ein Theaterplakat)

Holzchnitt 60,5 x 42 cm

im Stock monogrammiert

gedruckt von HAP Grieshaber

(rückseitig signiert)

eines von zwei bekannten Exemplaren

links unten:

Erich Heckel Junger Clown 1930

Farbholzchnitt auf Bütten 29,6 x 15,5 cm

Auflage 130 Ex. signiert und datiert

WV Dube H 344 b

rechts unten:

Erich Heckel Kiefer 1968

Original-Lithographie 49 x 34 cm

Auflage 35 Expl. numm. und signiert

WVZ Dube L 400





links:

Max Beckmann
(1884-1950)

Der Neger 1921

Kaltnadelradierung

29,2 x 25,9 cm

Auflage 75 Expl. signiert

Hofmaier 196 II B a (von II C b)

rechte Seite:

Hans Michaelson
(1872-1954)

Freundinnen um 1920

Öl auf Leinwand

90,5 x 64,5 cm

verso Nachlassstempel

unten:

Otto Dix (1891-1969) Landschaft bei Dörflingen 1934

Silberstiftzeichnung auf grundiertem Karton 28,2 x 49,5 cm

monogrammiert und datiert auf der Rückseite eigenhändig betitelt "Tal bei Aach 100"

WV Lorenz IE 7.7.4.







oben:

**Lambert Maria
Wintersberger (*1941)**

Schlachthof 1980

Öl auf Leinwand 110 x 80 cm
rückseitig signiert, datiert



links:

**Lambert Maria
Wintersberger (*1941)**

Daumen-Verletzung 1973

Pastell auf Büten 29 x 38 cm
signiert und datiert

ARNDT
DÖRING

BAUMGARTL
SEQUENC



Herbst 1975 Ulm

Mit den Künstlern der „Stuttgarter Schule“ – Axel Arndt, Moritz Baumgartl, Adam Lude Döring und Franz Sequenc – verband und verbindet sich eine persönliche Freundschaft, drei der Künstler durften wir sogar vorrangig auf dem Kunstmarkt vertreten; von allen haben wir Einzelausstellungen gemacht und Katalogbücher publiziert. Vierzig Jahre nach Gründung dieser so stilbildend wirkenden Künstlergruppe soll mit einer ausgesuchten Kollektion auf ihre Bedeutung für die süddeutsche Kunstszene hingewiesen werden.



Axel Arndt (1941-1998)

Radio-City 1971

Eitempera/Harzöllasuren auf Leinwand/Holz

31,5 x 37 cm

signiert und datiert

WW G 57



Axel Arndt (1941-1998)

Der Tanker 1996 Aquarell
13,0 x 17,2 cm signiert und datiert
XII. 1996



Axel Arndt (1941-1998)

Die Flutwelle 1996 Aquarell
12,5 x 17,0 cm signiert und datiert
XII. 1996



oben:

**Axel Arndt
(1941-1998)**

Seitenstraßen 1984
Aquarell 10 x 32,5 cm
signiert und datiert



links:

**Axel Arndt
(1941-1998)**

Gestade 6.1964
Aquarell 22 x 26,5 cm
signiert und datiert



Moritz Baumgartl (*1934) Der Fünfte trägt die Fahne 2010
 Öl auf Leinwand/Sperrholz 22,3 x 26,8 cm monogrammiert und datiert

Moritz Baumgartl (*1934)

Ungenau Möbel 2007
 Öl auf Leinwand/Sperrholz
 9,8 x 11 cm
 monogrammiert und datiert



Moritz Baumgartl (*1934)

Flieger 2010 Öl auf Leinwand/Sperrholz
 9,7 x 14,6 cm monogrammiert und datiert





Moritz Baumgartl (*1934)

AVE I 2009 Öl auf Leinwand/Sperrholz
17 x 19 cm monogrammiert und datiert



Moritz Baumgartl (*1934)

Niemand da 2007
Öl auf Leinwand/Sperrholz
7,8 x 5,2 cm monogr. u. dat.



Moritz Baumgartl (*1934)

Georg auf dem Gerüst 2010
Öl auf Leinwand/Sperrholz
11,3 x 19,8 cm
monogrammiert und datiert

Moritz Baumgartl (*1934)

Die Reise auf der Liege 2011
Öl auf Leinwand/Sperrholz 7,2 x 10 cm
monogr. u. dat.



Moritz Baumgartl

Verschiedene Blickwinkel 2011
Öl auf Leinwand/Sperrholz 9,8 x 9,0 cm
monogr. u. dat.





Adam Lude Döring (*1925)

Liegender Akt 1967
Acryl auf Karton/Holz
46,5 x 61 cm
2fach signiert und datiert



links:

Adam Lude Döring (*1925)

Monte Carlo III 1969
Acryl auf Karton
40 x 32 cm
signiert und datiert

Adam Lude Döring (*1925)

Wartezimmer 1966
Öl auf Hartfaserplatte
20 x 20 cm
signiert



unten:

Adam Lude Döring (*1925)

Hunderfelderbild A 41 (Schweber) 1971

Acryl auf Preßspanplatte

90 x 90 cm

signiert und datiert



Franz Sequenc (1938 - 2005)

Zwei Fässer 1988

Eitempera/Öl auf Novopan-Platte

46 x 47,5 cm

signiert und datiert





**Franz Sequenc
(1938 - 2005)**

Sandoz 1989
Aquarell
13,5 x 20 cm
signiert und datiert

**Franz Sequenc
(1938 - 2005)**

Radlader 1989
Aquarell
12,5 x 18,5 cm
signiert



**Franz Sequenc
(1938 - 2005)**

Laster 1983
Aquarell
10 x 15,5 cm
signiert und datiert



**Franz Lenk
(1898 - 1968)**

Fischerkate auf Amrum

1927

Aquarell

31,5 x 46,5 cm

signiert und datiert

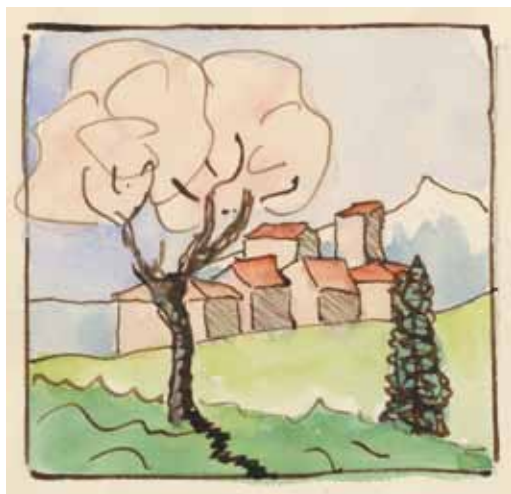
Franz Lenk (1898-1968) Meer und Strand 1956

Öl und Eitempera auf Leinen/Holz 42,2 x 54,3 cm monogrammiert und datiert
WV von Abercron A-56-1





Franz Lenk (1898-1968) Hegaulandschaft mit Hohentwiel 1934
 Aquarell auf Halbkarton 18,5 x 29,5 cm signiert und datiert



**Hermann Hesse
 (1877-1962)**
 Pfirsichblüte 1945
 Aquarell über Tusche
 6,3 x 6,4 cm
 rückseitig signiert und datiert

Bruno Diemer (1924-1962)

Stilleben (Wasserkocher, Stuhl) 1952

Öl auf Leinwand 82 x 65 cm

signiert und datiert

Werkverzeichnis WW 1952/14 (129)



unten:

Bruno Diemer (1924-1962)

Nature morte à la carafe (Stilleben) 1959

Öl auf Leinwand 73 x 100 cm

signiert

Werkverzeichnis WW 1959/11





Bruno Diemer (1924-1962)

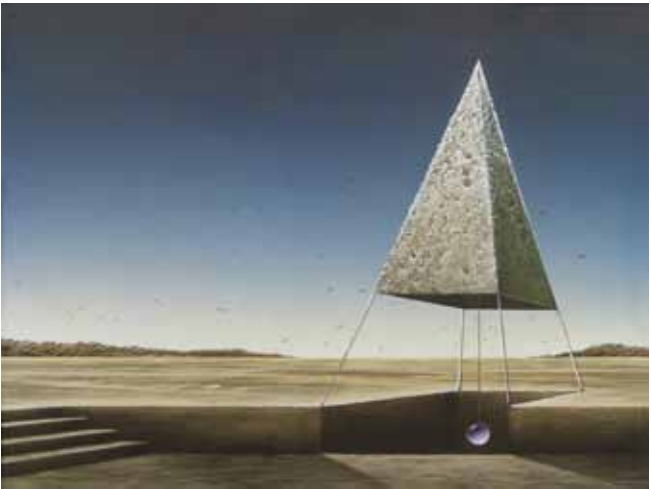
Stilleben (Stuhl mit übergehängter Jacke) 1953

Öl auf Leinwand 101 x 81 cm signiert

Werkverzeichnis WV 1953/11 (146)



Walter Wörn (1901 - 1963) Umarmung I 1959
Öl auf Tischlerplatte 252 x 113 cm signiert und datiert



Jochen Schimmelpenning (1948) *Rauhreif* 1986
Acryl auf Holz 60 x 80 cm rückseitig signiert, bezeichnet und datiert

Norbert Stockhus (*1948) *Landschafts-Formation* 1978
Öl auf Holz 20,5 x 30 cm monogrammiert



HAP Grieshaber stand seit Beginn unserer Galeriearbeit im Zentrum, auch motiviert aus den persönlichen Begegnungen mit dem Holzschneider und der langjährigen publizistischen und wissenschaftlichen Beschäftigung mit seinem Werk. 2011 haben wir den Nachlass des Künstlers erworben und können Ihnen teils einzigartige Werke aus seiner Werkstatt anbieten.

HAP Grieshaber (1909-1981) Sommer 1950

Farbholzschnitt 90,5 x 78,5 cm Auflage 20 Exemplare nummeriert und signiert
VV Fuerst 50/8





HAP Grieshaber (1909-1981) Eros II 1954

Farbholzschnitt 33,0 x 45,5 cm Auflage 200 Exemplare, nummeriert und signiert
VV Fuerst 54/15b

HAP Grieshaber (1909-1981) Eros I (Duett) 1953/57

Farbholzschnitt 35 x 45 cm Signiert VV Fuerst 57/36





HAP Grieshaber (1909-1981)

Duo 1945

Radierung 13,5 x 9,5 cm signiert
WW Fuerst 45/12a



links oben:

HAP Grieshaber (1909-1981)

Hirte 1959

Farbholzschnitt 50 x 33 cm

Aufl. 100 Expl. numm. u. signiert
WW Fuerst 59/34

links:

HAP Grieshaber (1909-1981)

Vereinigung am Neckar 1974

Farbholzschnitt

71,0 x 65,0 cm

Auflage: 50 + 48 Exemplare,

nummeriert und signiert

WW Fuerst 74/35



Ewald Mataré (1887 – 1965)

Liegende Kuh (nach rechts) 1958

Farbholzschnitt 13,3 x 17 cm

XXV (+100) Expl. nummeriert und signiert

WV Mataré/De Werd 404 Peters 326

Fritz Melis (1913-1982)

Steinböcke 1957

Linolschnitt

15 x 25 cm

signiert und datiert



Fritz Melis (1913-1982)

Zwei Orang Utans 1963

Farbholzschnitt

25 x 24,5 cm

signiert



Simon Dittrich (*1940)

Bischof 1982
Aquarell und Farbstifte
75 x 56 cm
signiert und datiert



Simon Dittrich (*1940)

Haus der Individualisten 2006
Aquarell über grundiertem Papier
23,5 x 31 cm
signiert und datiert



Georg Karl Pfahler (1926-2002) Die Hölle ist oben 1961
Öl auf Leinwand 120 x 91 cm rückseitig betitelt, signiert und datiert



Heinrich Klumbies (1905-1994)

Sardische Zeichen 1980

Aquarell

46 x 35 cm

signiert und datiert



Walter Stöhrer (1937-2000)

ohne Titel (schreitende Figur) 1964

Mischtechnik 62,5 x 48,5 cm

signiert und datiert

Max Ackermann und der Kreis der Künstler um Adolf Hölzel ist seit Beginn unserer Galeriearbeit ein wichtiger Schwerpunkt. Mit der Übernahme der Max Ackermann Nachlassverwaltung und dem Erwerb des Nachlasses vor über 17 Jahren haben wir unser Engagement für diese „Säule der Moderne“ im deutschen Südwesten noch verstärkt. Zahlreiche Ausstellungen und Publikationen dokumentieren die Vielfalt der Maler, die in der Hölzel-Lehre ihre künstlerische Ausgangsposition verankert haben.



Max Ackermann (1887-1975)

Rot Diagonal 1941

Öl auf Hartfaserplatte

25,8 x 32,8 cm verso signiert und datiert
ACK 4299



Max Ackermann (1887-1975)

Klangteppich 1928

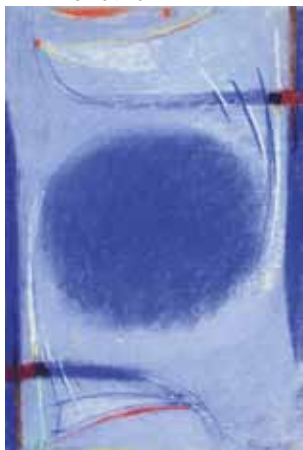
Öl, Tempera und Ölkreide auf Sperrholz

69,5 x 29,8 cm monogrammiert und datiert
ACK 5341



Max Ackermann Rom 15.Mai 1964 *Pastell 35 x 49,8 cm*
signiert und datiert ACK 5922

Max Ackermann Rom 1964
Pastell 48,5 x 32,4 cm sign. u. dat.
ACK 5923



Max Ackermann Klangsäule 1972
Pastell 32,5 x 24,7 cm sign. u. dat.
ACK 3907





Max Ackermann

Ohne Titel 1973

Pastell 31,7 x 24,5 cm rücks. Nachl. Stempel
ACK 3911



Max Ackermann

Überbrückte Kontinente 1972

Pastell 48,2 x 31,3 cm sign. u. dat.
ACK 3917

Max Ackermann Kraftfeld blau 1972 Pastell 31,3 x 48,2 cm
signiert und datiert ACK 3942

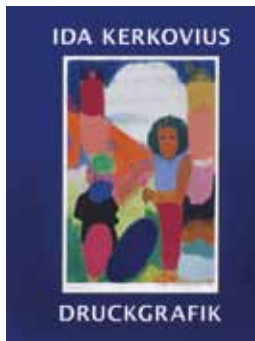


Von Ida Kerkovius, der Meisterschülerin Adolf Hoelzels hat in diesem Sommer das Kleinhues-Museum Kornwestheim eine Ausstellung veranstaltet, zu der ein Großteil der Exponate aus unserem Bestand stammte. Erstmals sind dort auch die Druckgrafiken der Künstlerin vollständig gezeigt worden. Gleichzeitig erschien das Werkverzeichnis der Druckgrafik in unserem Kerkovius-Archiv, das wir für die Künstlerin parallel zum Max-Ackermann-Archiv aufbauen.

**Ida Kerkovius
Werkverzeichnis
der Druckgrafik**

92 S. Ganzleinen
28x21cm
Farbabbildungen
aller Werke

(in der Galerie
erhältlich oder porto-
freie Bestellung per
Brief/Fax/eMail)



Ida Kerkovius (1879 - 1970) Vogel im Nest 1965
Original Farbserigraphie in 18 Farben
50,7 x 54,3 cm Aufl. 125 Expl, numm. u. signiert
VV Bayer IKD 20



Ida Kerkovius (1879 – 1970)

Garten in Hofheim 1967

Pastell auf Pastellpapier

49 x 42 cm signiert und datiert

Rs. auf Klebeetikett typogr. bez.

"Prof. Ida Kerkovius. Hofheimer Garten"



Ida Kerkovius (1879 – 1970)

Zirkus 1964

(Zirkusbild – mit Drahtseilartisten und Raubtierdressur)

Öl auf Leinwand 70 x 81 cm

monogrammiert und datiert





Maria Hiller-Foell (1880 - 1943)

Interieur um 1920

Öl auf Leinwand 46 x 44 cm
signiert

Adolf Hölzel (1853-1934)

Paar um 1930

Pastell und Graphit 9,2 x 13,7 cm

Rücks. Nachlasstempel u. eigenhändiger Text



William Straube (1871-1954)

Rast um 1910

Öl auf Leinwand 47 x 57 cm
signiert



Willi Baumeister (1889 - 1955) Roter Fries 1954
 Original-Farbserigrafie 29 x 47,5 Auflage 50 Expl. nummeriert und signiert
 WV Spielmann 187

Willi Baumeister Reliefbild farbig mit rotem Dreieck 1952
 Öl mit Kunstharz auf Hartfaserplatte 54 x 60 cm signiert
 Werkverzeichnis Baumeister/Beye 1809



Paul Reichle (1900-1981)

Harmonie grau-rot 1977

Acryl auf Karton 33 x 23 cm

signiert und datiert



Paul Reichle (1900-1981)

Komposition mit rotem Quader 1967

Acryl auf Malkarton

36 x 53 cm

signiert und datiert





Paul Reichle (1900-1981)

Komposition 1958
Öl auf Hartfaserplatte 50 x 65 cm
signiert und datiert



Paul Reichle (1900-1981)

ohne Titel Februar 1977
Acryl auf Karton 30 x 20,5 cm
signiert und datiert

Jakob Bräckle malt die vier Jahreszeiten



Jakob Bräckle (1897-1987) Frühjahr 1929
Öl auf Karton 19,7 x 27 cm signiert und datiert

Jakob Bräckle (1897-1987) Hochsommer 1941
Öl auf Karton 8,5 x 21,5 cm signiert und datiert





Jakob Brückle (1897-1987) Kartoffelernte 1941
Öl auf Karton 20 x 28,5 cm signiert und datiert 27.9.41
rückseitig betitelt

Jakob Brückle (1897-1987) Winterabend 18.1.1931
Öl auf Karton 8,5 x 17,5 cm signiert und datiert



Was sollen Bilder eines Maler aus dem 19. Jahrhundert in einer Galerie Moderner Kunst? Ganz einfach und patriotisch: Gustav Schönleber ist eigentlich unser Nachbar, er ist schräg gegenüber in unserer Straße, die damals noch Großsachsenheimer Straße hieß, am 3. Dezember 1851 geboren. Dazuhin war er als DER schwäbische Freilichtmaler und Professor an der Karlsruher Akademie einer der Wegbereiter des Impressionismus (und damit der Moderne) in Deutschland. Sein Meisterschüler Walter Strich-Chapell siedelte sich in Sersheim an und auch von ihm finden sich immer qualitativvolle Bilder in unseren Ausstellungen.



Gustav Schönleber (1851 - 1917)

Kleine Hafenstadt um 1880
Öl auf Holz 26,5 x 35 cm
signiert

rechte Seite:

Gustav Schönleber (1851 - 1917)

Überschwemmung im Enztal bei Bietigheim um 1890
Öl auf Leinwand 64 x 45,5 cm
signiert





Gustav Schönleber (1851 - 1917) Dünendörfchen 1901 (Blick auf La Panne/Belgien)
Öl auf Malkarton 20 x 38,5 cm signiert und datiert

Gustav Schönleber (1851 - 1917) Isle fraconive 1890
Öl auf Leinwand/Karton 27,5 x 39 cm signiert und datiert





Gustav Schönleber (1851 – 1917)

Fischer beim Entladen des Bootes 1900

Öl auf Leinwand

81 x 71,5 cm

signiert und datiert



Gustav Schönleber (1851 - 1917) Beutau Esslingen 1872
Öl auf Karton 60 x 34,5 cm *signiert und datiert*
WVZ Miller-Gruber Nr.43 NV 471



Gustav Schönleber (1851 - 1917) Venedig 1883
Öl auf Mahagoniplatte 49 x 32 cm
unten links monogrammiert, bezeichnet u. datiert

**Walter Strich-Chapell
(1877-1960)**

Gehöft bei Ravensburg
Öl auf Leinwand 67 x 77 cm
signiert



**Walter Strich-Chapell
(1877-1960)**

Kartoffelfeuer 1950
Öl auf Holz 95 x 112 cm
signiert und datiert





oben:

Theodor Werner (1886 – 1969)

Mühle Kleinsachsenheim um 1925

Öl auf Leinwand 67 x 78 cm

rechts unten monogrammiert

unten:

Theodor Werner (1886 – 1969)

Mokler Mühle Großsachsenheim 1920

Öl auf Leinwand 67 x 78 cm

rechts unten monogrammiert





Anatolij Zverev (1931-1986) Frühling I (Vogel) 1976
Öl auf Karton 68,5 x 48,5 cm
monogrammiert und datiert



Vladimir Jakovlev (1934-1998) Kopf 1973

Gouache 85,5 x 61 cm
signiert und datiert

„Die Oberfläche ihrer Bilder ist trügerisch vollkommen. Surreal aber formiert sich darunter und in unserer Emotion eine zweite Schicht der Erfahrung, des Misstrauens oder der Innerlichkeit. Zwischen Pracht und Versenkung trägt der schöne Schein selten so sehr, wie in diesen Bildern.“

Dorothea Schüle (*1970) Killerladies 2007-12
Öl auf Nessel 120 x 110 cm



Dorothea Schüle (*1970) Ich bin der Chromedinette 2012
Öl auf Nessel 120x110 cm





Wolfgang Häberle (*1951)

B.T. – heroisch 2012

Öl auf Leinwand 160 x 180 cm

signiert und datiert

bei allen angebotenen Kunstwerken ist der Zwischenverkauf vorbehalten

Galerie Bayer GmbH · Pforzheimer Straße 30 · 74321 Bietigheim-Bissingen

Telefon 0 71 42/4 37 53 · Telefax 071 42/4 51 74

eMail: info@galerie-bayer-bietigheim.de

Internet: www.galerie-bayer-bietigheim.de