



**Hermann Teuber (1894-1985)** Musizierende Kinder 1941  
Öl auf Leinwand 200x105 cm signiert und datiert



**Reinhold Nägele (1884-1972)** Arosa - Schweiz 1929  
Hinterglas-Malerei 20 x 30 cm monogrammiert und datiert



**Fritz Genkinger (\*1934)**  
Teilfigur (hellblau) hinterm Pfosten 1973  
Farbstifte und Tusche auf Velin  
22 x 22 cm  
rückseitig signiert, betitelt und datiert



**Franz Lenk (1898-1968)** Bodensee. 1931.  
Aquarell 25,6 x 48,4 cm signiert und datiert



**Anatolij Zverev (1931-1986)**  
Die Vase 1958  
Gouache 55,5 x 39 cm  
signiert und datiert



**Vladimir Jakovlev (1934-1998)**  
Figur 1971  
Gouache 86 x 61 cm  
signiert und datiert



**Horst Antes (\*1936)**  
Maja um 1960  
Original Farblithografie  
50cm x 37,5cm  
Auflage 50 Expl.  
nummeriert u. signiert



**Friedemann Hahn (\*1949)**  
Maler mit Kerzenhut (Vincent van Gogh) 1986  
Öl auf Leinwand 130 x 180 cm  
verso signiert und datiert



**Wolfgang Häberle (\*1951)** Kleine Heimat - Große Freude 2011  
Öl auf Leinwand 180 x 300 cm signiert und datiert



**Lambert Maria Wintersberger (\*1941)**  
Brunnen von Delphi 1988  
Aquarell über Bleistift auf Papier  
51 x 36 cm  
Bleistift unten rechts signiert und datiert



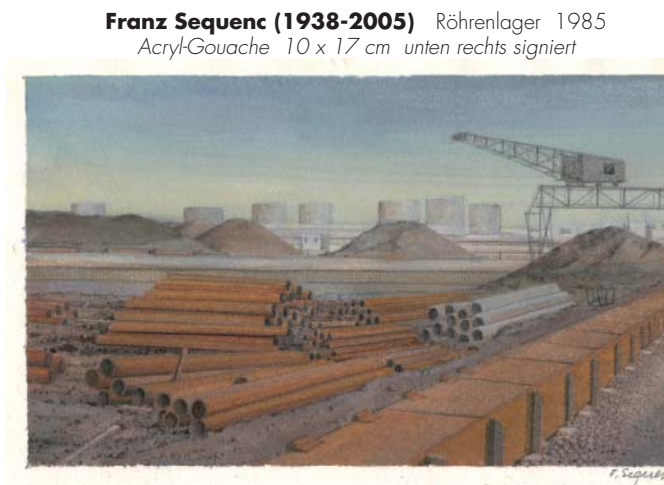
**Simon Dittrich (\*1940)**  
Eisvögel 2011  
Öl auf Leinwand 75 x 100 cm  
signiert und datiert



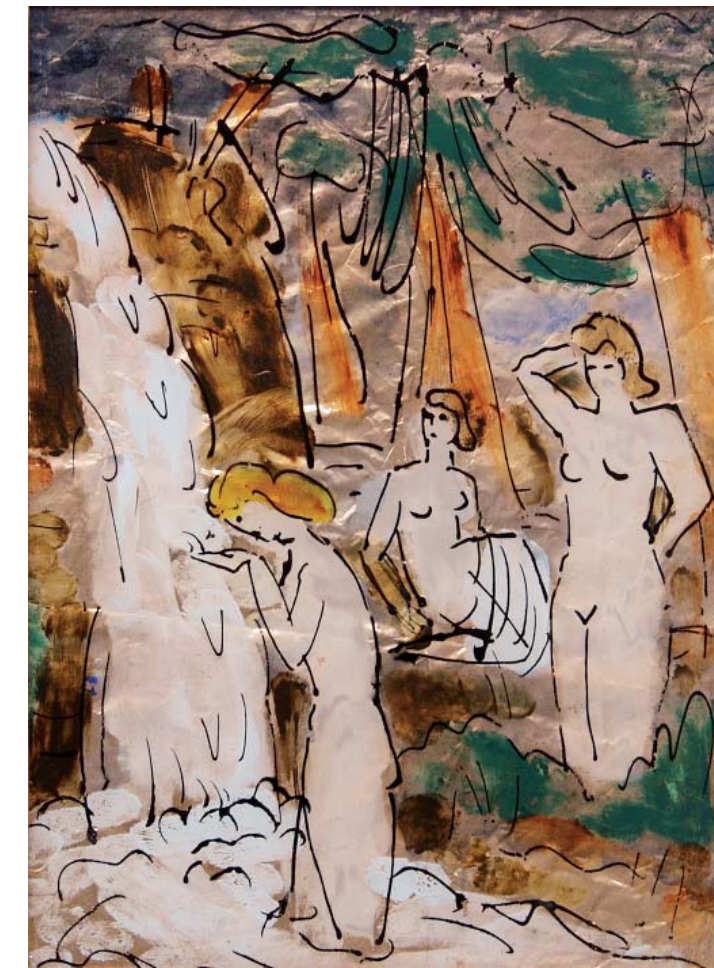
**Adam Lude Döring (\*1925)** Zwei Schwimmer 1994  
Acryl auf Plexiglasplatte 25,5 x 25,5 cm o.l. signiert und datiert



**Moritz Baumgartl (\*1934)**  
So kommts ans Licht 1990  
Öl auf Leinwand/Sperrholz  
10 x 13 cm  
u.r. monogrammiert und datiert



**Franz Sequenc (1938-2005)** Röhrenlager 1985  
Acryl-Gouache 10 x 17 cm unten rechts signiert



**Willi Baumeister (1889-1955)**  
Bodende um 1919  
Hinterglasmalerei mit hinterlegter Kupferfolie  
24,0 x 17,7 cm



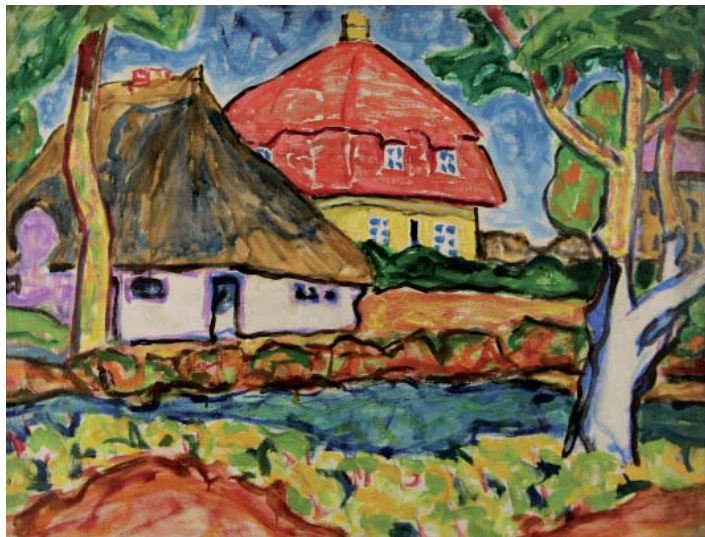
# KUNSTSCHAU WINTER 2011/2012



**Otto Dix (1891-1969)** Sturm auf dem Bodensee 1955  
Aquarell und Gouache auf Papier 51,5 x 69,5 cm signiert und datiert



**Hans Michaelson (1872-1954)** Landhäuser um 1913  
Öl auf Leinwand 71,6 x 93,7 cm verso Nachlaßstempel



**Conrad Felixmüller (1897 - 1977)** Folklore und Esel 1958  
Öl auf Holz 49,4 x 59,3 cm u.r. signiert und datiert

**Jakob Bräckle (1897-1987)**  
Februar 1946  
Öl auf Karton 15,8 x 18,8 cm  
signiert und datiert



**Wilhelm Laage (1868-1930)** Weidenröschen 1913  
Öl auf Holz 64 x 90 cm signiert und datiert



**Walter Strich-Chapell (1877 - 1960)** Stromberg-Landschaft  
1950er Jahre Öl auf Hartfaserplatte 54 x 78 cm signiert



**Conrad Felixmüller (1897 - 1977)**  
Der Sohn  
(Meine Frau und mein Sohn) 1919  
Kupferstich 24,6 x 15,4 cm  
40 Exemplare signiert  
WV Sohn 172

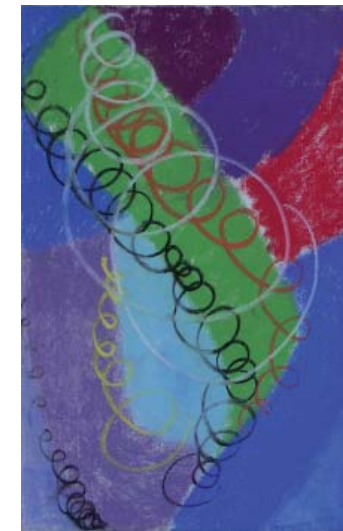


**Gustav Schönleber (1851 - 1917)**  
Scheveningen 1884  
Öl auf Karton 13 x 21 cm  
monogrammiert und datiert



**Max Ackermann (1887-1975)** Mikrophonie 1963  
Öl/Tempera auf Leinwand 65 x 50 cm verso signiert und datiert ACK4677

**Max Ackermann (1887-1975)** An die Freude 1959  
Pastell auf Büten 49 x 31,3 cm  
signiert und datiert ACK4287



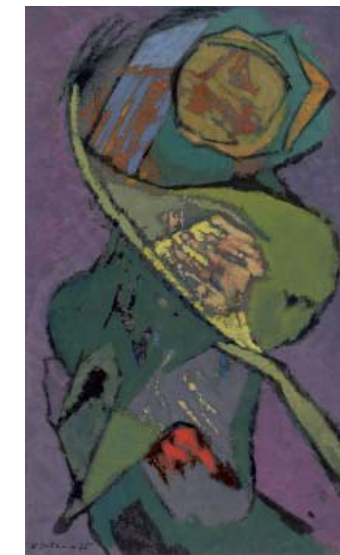
**Max Ackermann (1887-1975)** An die Freude 1958  
Pastell auf Büten 48,5 x 31,2 cm  
signiert und datiert ACK4242



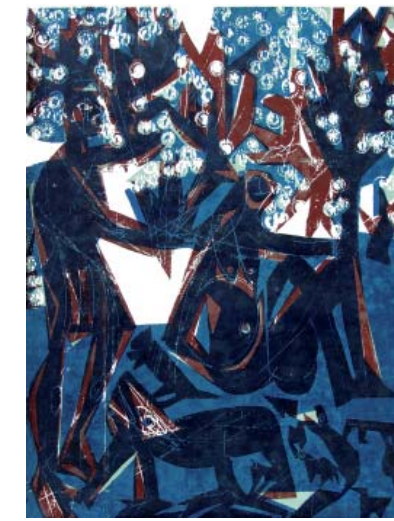
**Paul Reichle (1900-1981)**  
Bild No. 15/75 1975  
Acryl auf Hartfaserplatte 36 x 54 cm signiert und datiert



**Ida Kerkovius (1879 - 1970)**  
Selbst in Rigaer Tracht um 1940  
Aquarell über Graphit 34 x 23,8 cm  
monogrammiert



**Wilhelm Imkamp (1906 - 1990)**  
Ohne Titel 1965  
Öl auf Karton 26,5 x 16 cm  
unten links signiert und datiert



**HAP Grieshaber (1909-1981)**  
Frühling - Arkadia 1971  
Farbholzschnitt 76 x 56,5 cm  
Auflage 150 Exemplare  
num. u. signiert  
WV Fuerst 71/62a



**Edmund Kesting (1892-1970)**  
Portrait Herwart Walden 1928  
Holzschnitt 19 x 16 cm  
bezeichnet, signiert und datiert

**Fritz Melis (1913-1982)** Kraniche 1973  
Farbholzschnitt 43,6 x 49 cm Aufl. 35 Expl. num., signiert u. dat.

